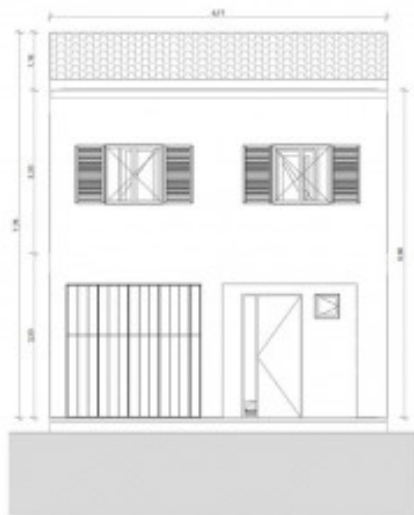


Llucmajor
Objekt-Nr. 119993A



PORTA MALLORQUINA®
Your home. Our passion.

Bauprojekt: Neubau - Stadthaus in Llucmajor

Konstruktionsfläche: 163 m²

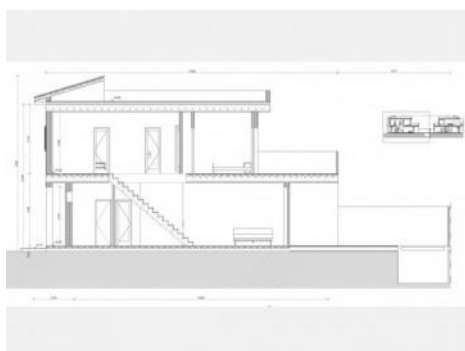
Energiezertifikat: in Arbeit

Schlafzimmer: 2

Badezimmer: 2

Meerblick: -

Preis: € 500.000,-



Llucmajor

Objekt-Nr. 119993A



Objektbeschreibung:

Modernes Neubau Stadthaus mit voraussichtlicher Fertigstellung Ende 2024.

Auf insgesamt 163 qm entsteht hier ein hochwertiges Stadthaus mit 2 Schlafzimmern im Erdgeschoss, 2 Badezimmern, Garage und einem kleinen Innenhof.

Im Obergeschoss befindet sich die Küche mit dem offenen Wohn und Essbereich, eine separate Toilette und 2 große Terrassen zu beiden Seiten.

Beheizt wird mit der Fußbodenheizung über eine Luft/Wärme-Pumpe und zur Kühlung steht die Klimaanlage bereit.

Es besteht die Möglichkeit das zweite Haus (REF: MAL-119993) mit zu erwerben und somit erheblich mehr Fläche und einen Pool zu besitzen.

- (REF: MAL-119993B): 650.000, -€

- (REF: MAL-119993): 1.100.000, -€

Llucmajor
Objekt-Nr. 119993A



Lage & Umgebung:

Llucmajor ist flächenmäßig die größte Gemeinde Mallorcas und liegt im Süden der Insel. Sie zählt insgesamt 20.000 Einwohner.

In der kleinen Stadt gibt es 4 Supermärkte, ein paar sehr beliebte Cafés und Tapa-Bars und sogar 3x wöchentlich einen Obst- und Gemüsemarkt im kürzlich komplett renovierten Ortskern mit seinem Plaza de España und der zweitgrößten Kirche Mallorcas.

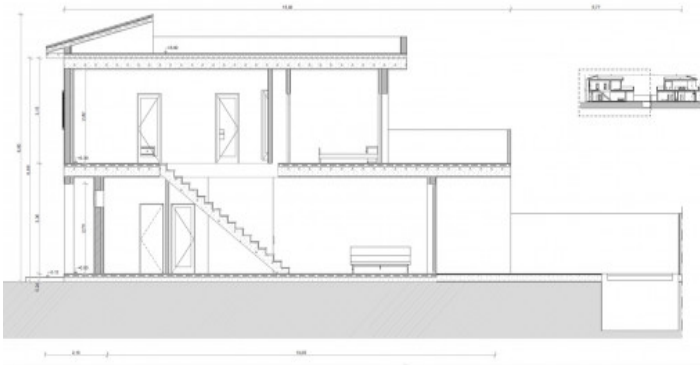
Das pittoreske Bergdorf Randa und der gleichnamige Berg, die höchste Erhebung im Zentrum Mallorcas mit seinen 3 Klöstern befindet sich nördlich von Llucmajor. Auf Grund der Autobahnanbindung nach Palma hat sich Llucmajor in den letzten Jahren zu einem verkehrsgünstigen und deshalb beliebten Wohnort entwickelt. Das Marriott Son Antem Golf Resort und Spa und die nahe gelegenen Jachthäfen machen Llucmajor zu einem attraktiven Freizeitknotenpunkt.

Der Naturstrand Es Trenc, einer der schönsten Strände der Insel mit karibischem Flair, befindet sich nur 15 Minuten von Llucmajor entfernt.

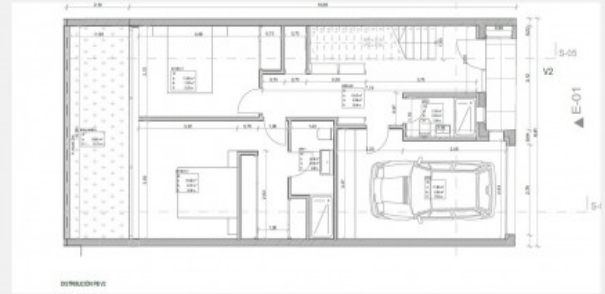
Llucmajor
Objekt-Nr. 119993A



PORTA MALLORQUINA®
Your home. Our passion.



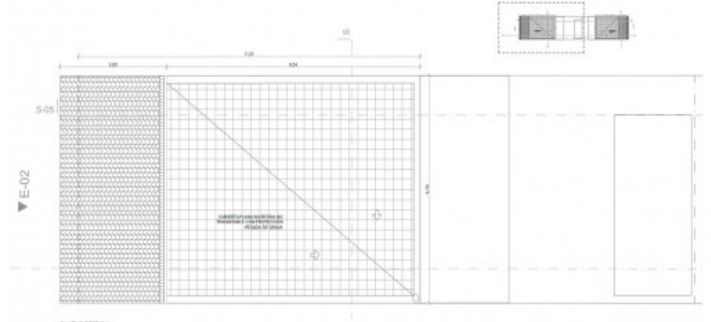
Bauzeichnung



Bauzeichnung



Bauzeichnung



Bauzeichnung

Alle Angaben nach bestem Wissen. Irrtum und Zwischenverkauf vorbehalten. Dieses Exposé ist eine Vorinformation, als Rechtsgrundlage gilt allein der notariell abgeschlossene Kaufvertrag.