

Son Espanyolet

Objekt-Nr. 118971




PORTA MALLORQUINA®
Your home. Our passion.

Neubau-Duplex-Penthouse mit privater Dachterrasse und eigenem Pool in Palma

Konstruktionsfläche: 96 m²
Schlafzimmer: 2
Badezimmer: 2
Terrasse/Balkon: ✓
Meerblick: -

Swimmingpool: ✓
Energiezertifikat: in Arbeit

Preis: € 790.000,-



Son Espanyolet

Objekt-Nr. 118971



Objektbeschreibung:

Dieses neue Wohnprojekt mit insgesamt 3 Maisonetten-Wohnungen befindet sich in einer der begehrtesten Gegenden Palmas, "Son Espanyolet". In nur wenigen Minuten erreichen Sie das Szeneviertel Santa Catalina mit seinen unzähligen Bars und Restaurants, sowie den bekannten Palma Sport & Tennis Club.

Das Duplex-Penthouse erstreckt sich über die gesamte 4. und 5. Etage und bietet zudem Zugang zu einer privaten Dachterrasse im 6. Stockwerk.

Über das Treppenhaus, als auch über einen Aufzug erhalten Sie direkten Zugang zu dem Apartment. Auf der ersten Ebene befinden sich ein Büroraum und das Hauptschlafzimmer mit Badezimmer en Suite. Von diesem haben Sie Zutritt zu einer überdachten Terrasse.

Über eine innenliegende Treppe gelangen Sie in den zweiten Teil der Wohnung. Hier befindet sich die Einbauküche mit angrenzendem offenen Wohn- und Essbereich, sowie ein weiteres Badezimmer und ein zweiter Schlafraum, ebenfalls mit eigenem Balkon.

Absolutes Highlight ist die private Sonnenterrasse mit eigenem Pool und ausreichend Platz für Lounge-Möbel.

Weitere Ausstattungsmerkmale sind: Klimaanlage, Heizung, doppelt verglaste Fenster und ein integrierter Lift zur Wohnung.

Son Espanyolet

Objekt-Nr. 118971



Lage & Umgebung:

Son Espanyolet ist eine wachsende und charmante Gegend, welche sich gleich neben dem Trendviertel Santa Catalina mit dem wohl vielfältigsten Kulinarik-Angebot an Restaurants, Bars und Cafés was Palma zu bieten hat, befindet. Trotz seiner zentralen Lage zeichnet Son Espanyolet vor allem das ruhige Ambiente aus das Sie dort wiederfinden. Es ist ein idealer Ort, um abseits der Hektik der Großstadt zu leben, aber dennoch von jeglichen Annehmlichkeiten wie beispielsweise Supermärkte, Apotheken, Cafés, Bars und Restaurants umgeben zu sein. Auch die Privatklinik Juaneda befindet sich in Son Espanyolet.

Der berühmte Paseo Maritimo, die fantastische Promenade die parallel zur Küste von Palma verläuft und ideal zum Spazieren, für Sport und zum Genießen von Restaurants und Clubs ist, ist ebenfalls nur ca. 7 Gehminuten entfernt.

Mit mehreren Schulen in der Nähe ist dieses Gebiet eine beliebte Wahl für Familien. Das Viertel ist eine Mischung aus Villen mit Gärten und niedrigen Gebäuden. Von vielen der Anwesen aus hat man einen wunderschönen Blick auf das Schloss Bellver, das zu Fuß erreichbar ist und einen traumhaften Blick über die Bucht von Palma bietet. Frühaufsteher können hier den Sonnenaufgang über Palma genießen.

Son Espanyolet

Objekt-Nr. 118971



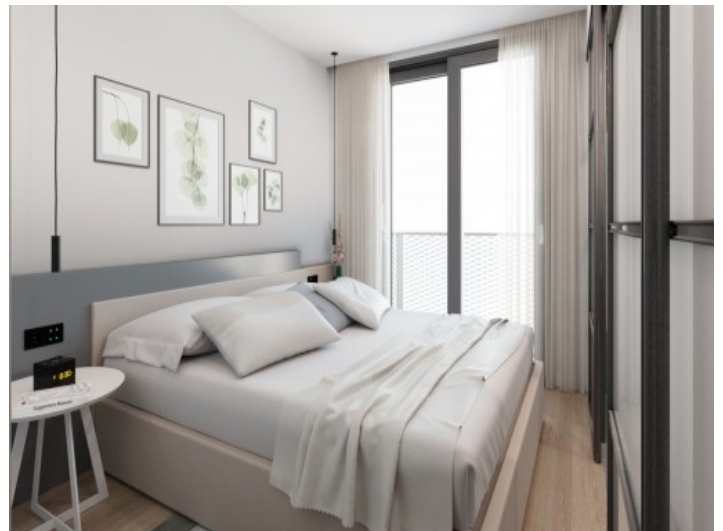
Außenansicht



Wohn-und Essbereich



Wohnbereich



Schlafzimmer



Badezimmer



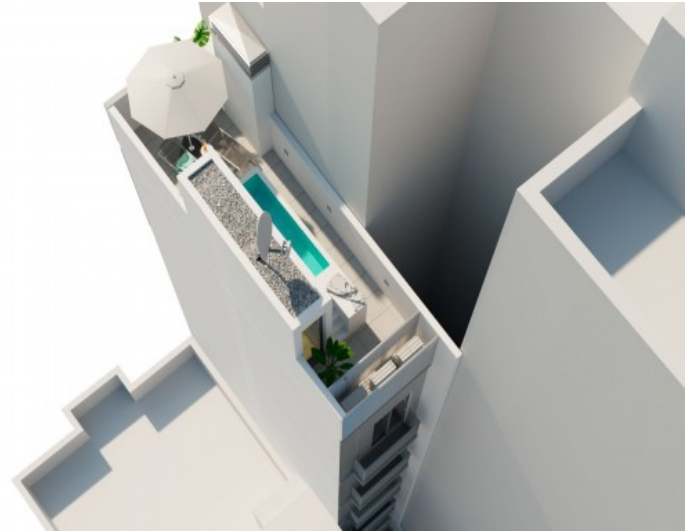
Badezimmer

Alle Angaben nach bestem Wissen. Irrtum und Zwischenverkauf vorbehalten. Dieses Exposé ist eine Vorinformation, als Rechtsgrundlage gilt allein der notariell abgeschlossene Kaufvertrag.

Son Espanyolet
Objekt-Nr. 118971



Dachterrasse



Blick von oben

Alle Angaben nach bestem Wissen. Irrtum und Zwischenverkauf vorbehalten. Dieses Exposé ist eine Vorinformation, als Rechtsgrundlage gilt allein der notariell abgeschlossene Kaufvertrag.

PORTA MALLORQUINA • C./ CONQUISTADOR 8, 07001 PALMA
TEL. +34 971 698 242 • INFO@PORTAMALLORQUINA.COM