

Portixol
Objekt-Nr. 121236




PORTA MALLORQUINA®
Your home. Our passion.

Exklusive und moderne Dachgeschosswohnung mit traumhafter Terrasse in Molinar

Konstruktionsfläche: 191 m²
Schlafzimmer: 2
Badezimmer: 1
Terrasse/Balkon: ✓
Meerblick: ✓

Swimmingpool: -
Energiezertifikat: g

Preis: € 990.000,-



Portixol

Objekt-Nr. 121236



Objektbeschreibung:

Diese beeindruckende Dachgeschosswohnung mit 2 großzügigen Dachterrassen befindet sich in der begehrten Gegend von Molinar.

Die Wohnfläche von 61qm umfasst ein einladenes und ideal möbliertes Wohn-/Esszimmer, eine offen gestaltete Einbauküche, ein Doppelschlafzimmer sowie ein Büro oder Gäste-Zimmer. Des Weiteren ist ein Badezimmer mit bodentiefer Dusche im top modernen Design vorhanden. Die Wohnung wird komplett möbliert verkauft.

Der Wohnbereich öffnet sich zu einer großzügigen Terrasse mit einem Lounge- und Essbereich, der einen beeindruckenden Blick auf Portixol/Molinar und das Meer bietet, und somit die perfekte Kulisse für entspannte Abende in Gesellschaft bildet.

In den letzten Jahren wurde die Wohnung komplett renoviert, wobei besonderer Wert auf Stil, Charme und beste Materialien gelegt wurde. Die offene und hochwertige Küche ist vollständig ausgestattet und verfügt über erstklassige Einbaugeräte sowie einen kleinen Weinkühlschrank.

Abgerundet wird dieses tolle Angebot durch einen eigenen KFZ-Stellplatz in der Tiefgarage.

Portixol

Objekt-Nr. 121236



Lage & Umgebung:

Portixol/Molinar ist einer der schönsten und beliebteste Zonen Palmas, sowohl als Ferienziel als auch für Immobilienkäufer.

Portixol ist ein alter Fischerhafen, der zur populärsten Umgebung in Palma geworden ist. Der Name selbst bedeutet "Hafen und Sonne" in der mallorquinischen Sprache. Hier befinden sich exzellente Fischrestaurants, tolle Tapas-Bars und eine Reihe an Cafés, die das ganze Jahr über mit Leben gefüllt sind und keine gastronomischen Wünsche offenlassen. Viele davon liegen direkt am Meer mit Blick auf den kleinen Strand und den Club Nautic in Portixol. Sportbegeisterte, wie Radfahrer, Inlineskater und Spaziergänger schätzen besonders den durchgängigen Paseo Marítimo, über den man Palma bequem erreicht. Komplettiert wird diese Zone durch seine Vielfalt an Geschäften, Supermärkten sowie einem großen und modernen Sportzentrum.

Auch Strandfans kommen im Stadtteil von Portixol/Molinar auf Ihre Kosten, sowohl an Palmas Stadtstrand Portixol der mit sauberem Wasser glänzt, als auch an den charmanten, kleineren Buchten die sich am Weg von Molinar bis nach Palma erstrecken.

Portixol
Objekt-Nr. 121236



Terrasse



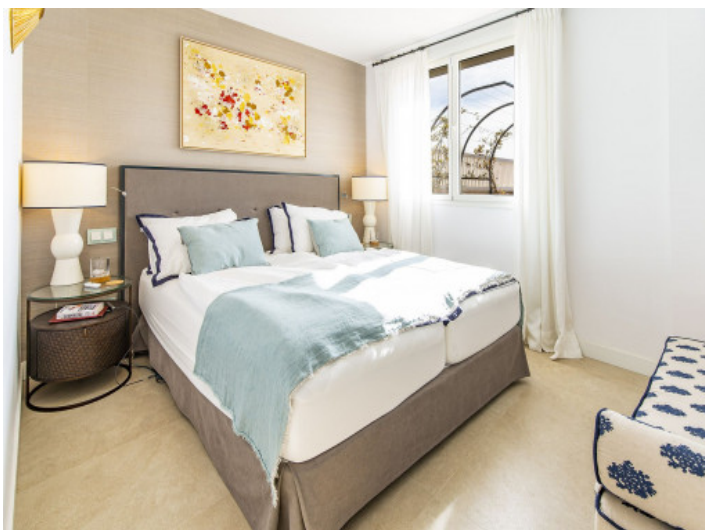
Wohnbereich



Wohnbereich



Küche



Schlafzimmer



Arbeitszimmer

Alle Angaben nach bestem Wissen. Irrtum und Zwischenverkauf vorbehalten. Dieses Exposé ist eine Vorinformation, als Rechtsgrundlage gilt allein der notariell abgeschlossene Kaufvertrag.

PORTA MALLORQUINA • C./ CONQUISTADOR 8, 07001 PALMA
TEL. +34 971 698 242 • INFO@PORTAMALLORQUINA.COM

Portixol
Objekt-Nr. 121236



Badezimmer



Sonnenterrasse



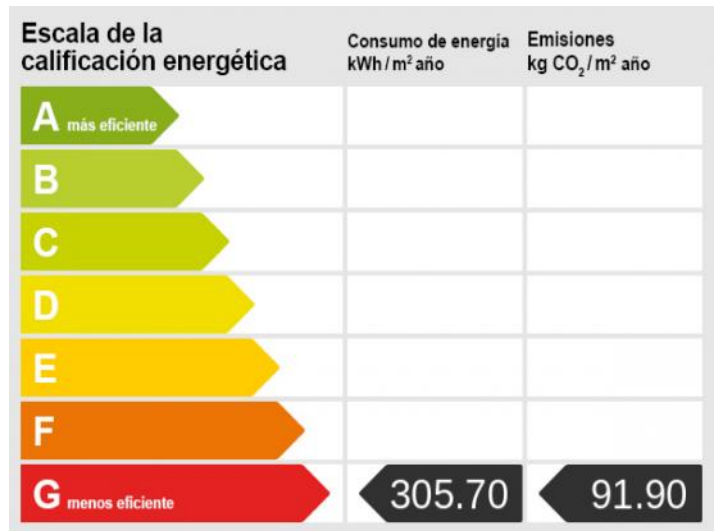
Terrasse



Terrasse



Grillbereich



Energiezertifikat

Alle Angaben nach bestem Wissen. Irrtum und Zwischenverkauf vorbehalten. Dieses Exposé ist eine Vorinformation, als Rechtsgrundlage gilt allein der notariell abgeschlossene Kaufvertrag.