

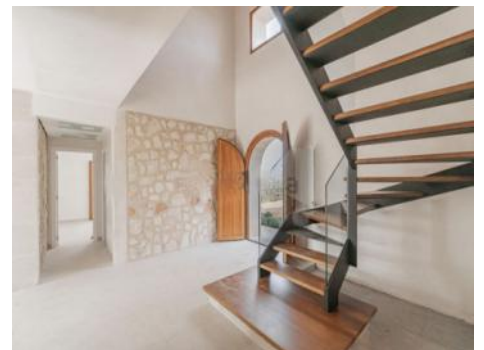
Santanyi
Objekt-Nr. 078000




PORTA MALLORQUINA®
Your home. Our passion.

Moderne Neubau-Finca nahe Santanyi

Konstruktionsfläche:	270 m ²	Swimmingpool:	✓
Grundstück:	22.500 m ²	Energiezertifikat:	in Arbeit
Schlafzimmer:	4		
Badezimmer:	4		
Meerblick:	-	Preis:	€ 2.675.000,-



Santanyi Objekt-Nr. 078000



Objektbeschreibung:

Zum Verkauf steht eine neu errichtete Finca nahe Santanyi, die modernes Wohnen mit mediterranem Ambiente verbindet. Das Anwesen liegt auf einem ca. 22.500 m² großen Grundstück und bietet viel Privatsphäre in typisch mallorquinischer Landschaft.

Die Immobilie wurde von einem renommierten Bauunternehmen nach hohen Qualitätsstandards errichtet und ist seit 2024 bezugsfertig.

Die Wohnfläche von ca. 270 m² verteilt sich auf 2 Ebenen sowie ein Souterrain mit rund 40 m². Im Erdgeschoss befinden sich ein großzügiger Wohn- und Essbereich mit moderner, voll ausgestatteter Küche, Hauswirtschafts- und Technikräume sowie ein Schlafzimmer mit Bad en suite.

Vom Wohnbereich gelangt man auf die umlaufenden Terrassen mit Blick in den Garten und zum großzügigen Pool mit Relaxzone.

Im Obergeschoss liegen 3 weitere Schlafzimmer mit jeweils eigenem Bad, 2 davon zusätzlich mit Badewanne und privaten Ankleidebereichen. Zwei Schlafzimmer bieten Zugang zu einer Terrasse mit weitem Blick über die umliegende Landschaft und Olivenhaine.

Zur Ausstattung gehören Fußbodenheizung mit Biomasse-Heizsystem, hochwertige Klimaanlage, Doppelverglasung, Hauswirtschaftsraum, Technikraum, komplett ausgestattete Küche sowie ein großzügiger Poolbereich.

Santanyi Objekt-Nr. 078000



Lage & Umgebung:

Die Finca befindet sich in ruhiger, ländlicher Umgebung nahe Santanyi im begehrten Südosten Mallorcas. Die Lage bietet ein hohes Maß an Privatsphäre und zugleich eine sehr gute Erreichbarkeit des lebendigen Ortszentrums mit seinen Restaurants, Cafés, Boutiquen und dem beliebten Wochenmarkt.

In wenigen Fahrminuten erreicht man zahlreiche traumhafte Buchten und Strände der Region, während die umliegende Landschaft mit Feldern, Mandel- und Olivenbäumen typisch mallorquinisches Flair vermittelt.

Trotz der ruhigen Umgebung sind Einkaufsmöglichkeiten, medizinische Versorgung sowie eine gute Verkehrsanbindung vorhanden. Palma und der Flughafen sind in etwa 40–45 Minuten erreichbar.

Die Lage vereint somit Ruhe, Natur und Privatsphäre mit der Nähe zu einem der charmantesten Orte der Insel und eignet sich ideal sowohl als Feriendomizil als auch für dauerhaftes Wohnen.

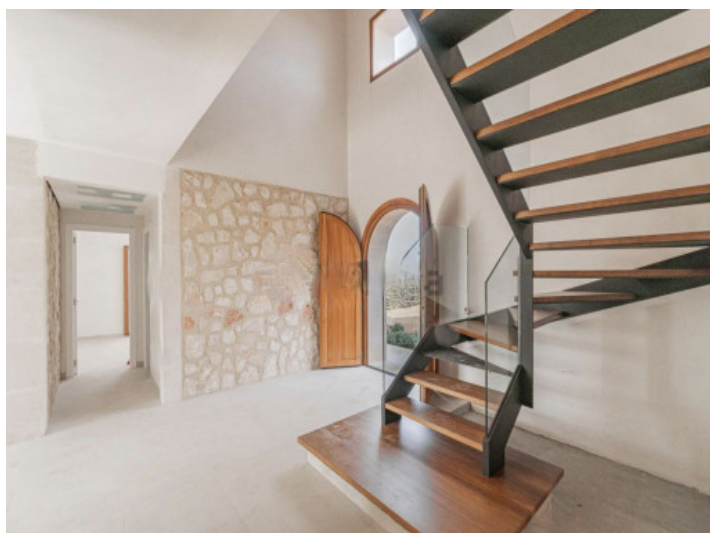
Santanyi
Objekt-Nr. 078000



Gartenansicht



Frontansicht



Eingangsbereich und Treppenhaus



Wohn- und Esszimmer



Küche mit Kücheninsel



Wohn- und Esszimmer

Alle Angaben nach bestem Wissen. Irrtum und Zwischenverkauf vorbehalten. Dieses Exposé ist eine Vorinformation, als Rechtsgrundlage gilt allein der notariell abgeschlossene Kaufvertrag.

Santanyi
Objekt-Nr. 078000



Masterbedroom



Masterbedroom



Zweites Schlafzimmer



Bad en suite zweites Schlafzimmer



Links Masterbedroom und rechts drittes Schlafzimmer



Aussicht von der Terrasse

Alle Angaben nach bestem Wissen. Irrtum und Zwischenverkauf vorbehalten. Dieses Exposé ist eine Vorinformation, als Rechtsgrundlage gilt allein der notariell abgeschlossene Kaufvertrag.

Santanyi
Objekt-Nr. 078000



Gartenansicht

Alle Angaben nach bestem Wissen. Irrtum und Zwischenverkauf vorbehalten. Dieses Exposé ist eine Vorinformation, als Rechtsgrundlage gilt allein der notariell abgeschlossene Kaufvertrag.

PORTA MALLORQUINA • THERESIENSTR.: 81, 80333 MÜNCHEN
TEL. +34 971 698 242 • INFO@PORTAMALLORQUINA.COM