

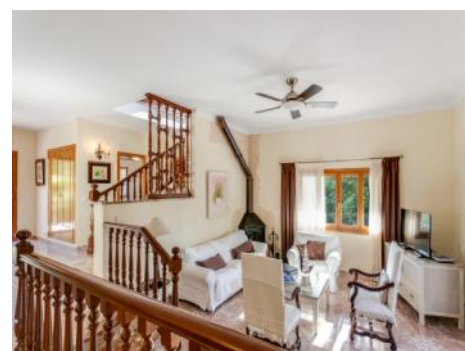
Palma Umgebung Objekt-Nr. 120953



PORTA MALLORQUINA®
Your home. Our passion.

Wunderschöne, ruhig gelegen Finca in Palmanähe mit Ferienvermietlizenz

Konstruktionsfläche:	250 m ²	Swimmingpool:	✓
Grundstück:	19.350 m ²	Energiezertifikat:	d
Schlafzimmer:	4		
Badezimmer:	3		
Meerblick:	-	Preis:	€ 1.995.000,-



Palma Umgebung Objekt-Nr. 120953



Objektbeschreibung:

Diese außergewöhnliche Finca liegt in traumhaft grüner und ruhiger Umgebung nur 10 Min. von Palma entfernt.

Es handelt sich um interessantes Investment, da die Finca agrarwirtschaftlich genutzt wird und auch seit Jahren erfolgreich Ferienvermietung betrieben wird.

Das 250 qm große Haus ist wunderbar praktisch aufgeteilt und verfügt im Erdgeschoss über einen großen, aber trotzdem sehr gemütlichen Wohn-/Essbereich, eine geräumige Küche mit Zugang nach draußen sowie ein Schlafzimmer und ein Badezimmer.

Im Obergeschoss befinden sich 3 Schlafzimmer und 2 Badezimmer (eins in Suite). Eine Terrasse mit einem schönen Blick in die Berge steht ebenfalls zur Verfügung.

Die wunderschön gestalteten Außenanlagen laden zum Entspannen und Wohlfühlen ein. Es gibt eine überdachte Terrasse, die sich direkt an das Wohnzimmer anschließt, einen Chillout-Bereich neben dem Pool und einen extra gelegenen Grillbereich mit überdachtem Essplatz.

Auf der Finca gibt es ca. 200 Avocadobäume sowie ca. 50 Zitronen- und Orangenbäume, die einen beachtlichen Gewinn erwirtschaften. Die Finca wird auch seit mehreren Jahren ferienvermietet und ist im Sommer nahezu ausgebucht, was zusätzlich ein sehr gutes Einkommen darstellt.

Sie verfügt über einen eigenen Brunnen und mehrere Nebengebäude, die sowohl agrarwirtschaftlich, als auch als Garage genutzt werden.

Das Haus ist in einem tadellosen, sehr gepflegten Zustand. Im Wohnzimmer gibt es einen Holzofen. Eine Heizung ist vorinstalliert. Die Holzfenster haben Doppelverglasung und im ganzen Haus gibt es Fensterläden.

Palma Umgebung
Objekt-Nr. 120953



Lage & Umgebung:

Palma Umgebung
Objekt-Nr. 120953



Gemütliche Chill-out Lounge am Poolbereich



Heller Wohn- und Essbereich



Charmanter Wohnbereich mit Ofen



Offener Essbereich



Weiterer Essbereich in der Küche



Eines von 4 Schlafzimmern

Alle Angaben nach bestem Wissen. Irrtum und Zwischenverkauf vorbehalten. Dieses Exposé ist eine Vorinformation, als Rechtsgrundlage gilt allein der notariell abgeschlossene Kaufvertrag.

Palma Umgebung
Objekt-Nr. 120953



Eines von 4 Schlafzimmern



Eines von 4 Schlafzimmern



Eines von 3 Badezimmern



Eines von 3 Badezimmern



Reizender Sitzbereich auf der oberen Terrasse



Herrlicher Bergblick

Alle Angaben nach bestem Wissen. Irrtum und Zwischenverkauf vorbehalten. Dieses Exposé ist eine Vorinformation, als Rechtsgrundlage gilt allein der notariell abgeschlossene Kaufvertrag.

Palma Umgebung
Objekt-Nr. 120953



Großzügiger und sonniger Poolbereich



Grillbereich neben dem Pool



Außenansicht der wunderschönen Finca

Escala de la calificación energética	Consumo de energía kWh/m ² año	Emisiones kg CO ₂ /m ² año
A más eficiente		
B		
C		
D		31.70
E	136.60	
F		
G menos eficiente		

Energiezertifikat

Alle Angaben nach bestem Wissen. Irrtum und Zwischenverkauf vorbehalten. Dieses Exposé ist eine Vorinformation, als Rechtsgrundlage gilt allein der notariell abgeschlossene Kaufvertrag.