

Crestatx
Objekt-Nr. 121120

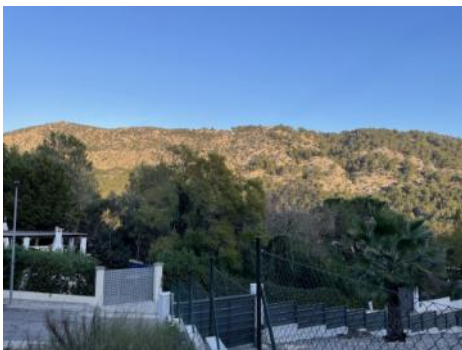


PORTA MALLORQUINA®

Your home. Our passion.

Einzigartige Gelegenheit: Großzügige Doppel-Parzellen in Mallorcas begehrter Lage in Son Toni, Crestatx

| | | | |
|-----------------|----------------------|---------------|--------------------|
| Grundstück: | 2.305 m ² | Wasser: | - |
| Meerblick: | - | | |
| Bebaubar: | 553 m ² | | |
| Baugenehmigung: | - | | |
| Strom: | - | Preis: | € 775.000,- |



Crestatx
Objekt-Nr. 121120



Objektbeschreibung:

Dieses Grundstück in Son Toni erstreckt sich über eine Fläche von mehr als 2.000 qm und repräsentiert eine außergewöhnliche Gelegenheit, insbesondere weil es auf ganz Mallorca nur wenige Parzellen gibt, die auf städtischem Baugrund eine solche Grundstücksgröße bieten.

Das Baugrundstück ist projektiert, was vorsieht, es in 2 separate Parzellen zu unterteilen, wobei der natürliche Grenzverlauf ausgenutzt wird. Die eine Parzelle weist 1.130 qm auf, und die andere 1.174 qm.

Die Grundstücke werden mit Basisprojekt verkauft, wobei der zukünftige Eigentümer noch die Freiheit hat, bei der Bauausführung die Verteilung der Räumlichkeiten nach seinen eigenen Vorstellungen durchzuführen.

Die ruhige und abgeschiedene Lage am Ende einer Sackgasse, auf einer leichten Anhöhe gelegen, bietet nicht nur Privatsphäre und Ruhe, sondern auch einen malerischen Blick auf die umliegende Landschaft, eingebettet in eine exklusive Villengegend.

Insgesamt beträgt das geplante Volumen des eingereichten Bauprojektes 1.572 m³.

Bei Haus "B" beträgt die bebaute Fläche 249,48 qm, mit zusätzlichen 16,25 qm für Terrassen (50 %) und 11,67 qm für Pergolas (25 %).

Haus "A" hat eine bebaute Fläche von 242,25 qm mit zusätzlichen 27,67 qm für Terrassen (50 %) und 6,00 qm für Pergolas (25 %).

Der gesamt bebaute Fläche beläuft sich auf 553,32 qm. Dazu kommen noch für jedes Haus ein Swimmingpool mit 42,00 qm.

Es besteht auch die Möglichkeit, die Grundstücke separat zu erwerben. Der Preis pro Baugrundstück beträgt 395.000 € oder beide zusammen 775.000 €.

Crestatx

Objekt-Nr. 121120



Lage & Umgebung:

Sa Pobla, im Herzen Mallorcas gelegen, ist bekannt für seine fruchtbaren Ebenen, traditionelle Architektur und lebendige Kultur. Dieser charmante Ort bietet eine einzigartige Kombination aus ländlicher Ruhe und Zugang zu hervorragenden Annehmlichkeiten. Mit seiner Nähe zu wunderschönen Stränden und der Serra de Tramuntana ist Sa Pobla ein idealer Standort für diejenigen, die das authentische mallorquinische Leben genießen möchten. Die Gemeinde zeichnet sich durch ihre Gastfreundschaft, vielfältige Gastronomie und das ganze Jahr über stattfindende Feste aus.

Die Immobilienlandschaft von Sa Pobla zeichnet sich durch eine vielfältige Auswahl aus: großzügige Dorfhäuser im Ortskern, umgeben von der malerischen Kulisse traditioneller Architektur, großflächige Fincas, die das flache Umland prägen und einen traumhaften Blick auf die Bergkette der Sierra de Tramuntana bieten. Hinzu kommen die exklusiven Villengegenden S'Obac, Crestatx und Son Toni, die sich durch ihre Privatsphäre und Exklusivität auszeichnen und in nur wenigen Autominuten von der malerischen Stadt Pollença entfernt liegen. Sa Pobla bietet somit eine einzigartige Mischung aus ländlichem Charme und exklusivem Wohnen, ideal für diejenigen, die das Beste aus beiden Welten suchen.

Zudem liegen die nächsten Strände von Playa de Alcúdia und Playa de Muro nur 10 Autominuten entfernt, was Sa Pobla zu einem idealen Standort für Liebhaber des Meeres und der Sonne macht. Diese Nähe zu einigen der schönsten Strände Mallorcas bietet den perfekten Ausgleich zum ländlichen Leben und macht Immobilien in Sa Pobla besonders attraktiv für diejenigen, die die Nähe zum Wasser schätzen.

Crestatx
Objekt-Nr. 121120



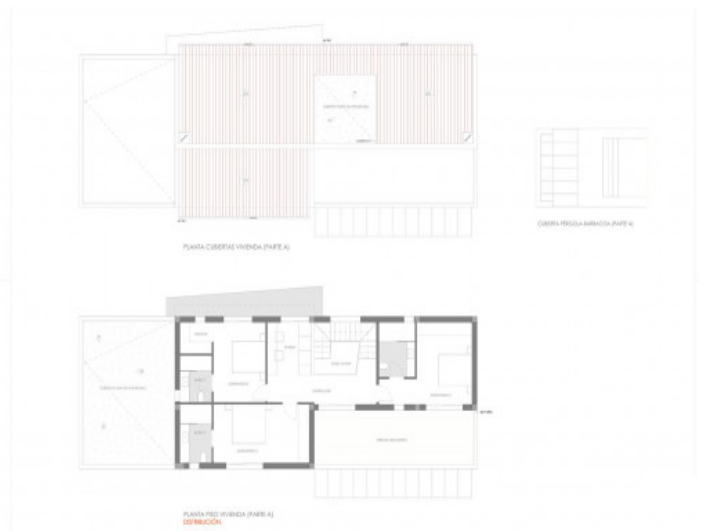
Dieses Grundstück ist Strandnah



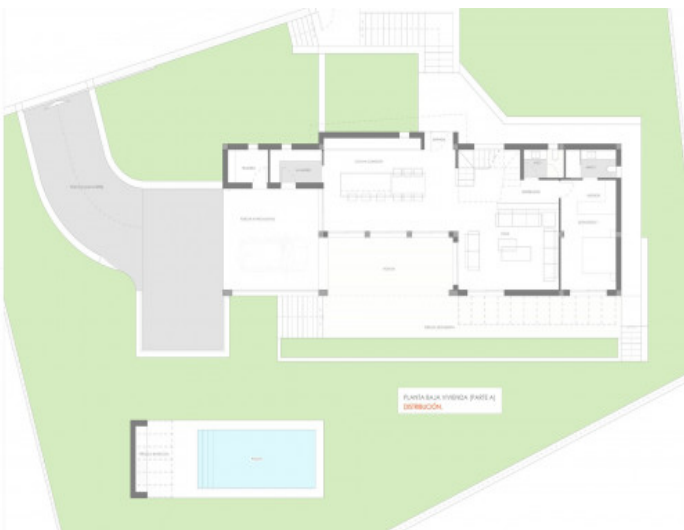
Ansicht auf das Baugrundstück



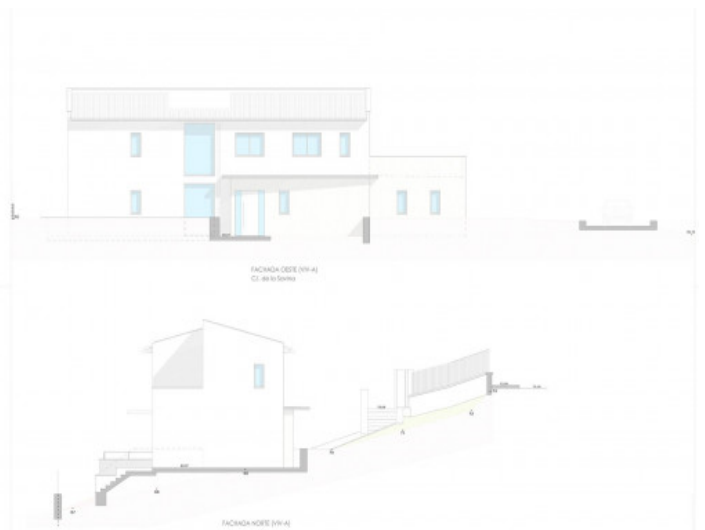
Plan für Haus A und B



Grundriss



Erdgeschoss



Grundriss Fassade

Alle Angaben nach bestem Wissen. Irrtum und Zwischenverkauf vorbehalten. Dieses Exposé ist eine Vorinformation, als Rechtsgrundlage gilt allein der notariell abgeschlossene Kaufvertrag.