

# Bahia Grande

Objekt-Nr. 114727



PORTA MALLORQUINA®

Your home. Our passion.

## Mallorquinisches Chalet in schöner Wohnlage in Bahia Balva

Konstruktionsfläche: 246 m<sup>2</sup>

Energiezertifikat: in Arbeit

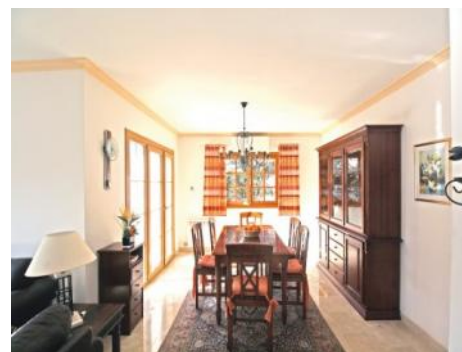
Grundstück: 733 m<sup>2</sup>

Schlafzimmer: 3

Badezimmer: 2

Meerblick: -

**Preis: € 395.000,-**



# Bahia Grande

## Objekt-Nr. 114727



### Objektbeschreibung:

Diese südorientierte Villa im mediterranen Bungalowstil wurde auf einem mehr als 700 qm großen Grundstück in einer beliebten residenten Wohnlage errichtet.

Sie verfügt auf 152 qm Wohnfläche über einen großzügigen Wohn-/Essbereich mit Kamin, eine separate Küche mit Hauswirtschaftsraum, 3 Schlafzimmer sowie 2 Badezimmer.

Große Palmen beschatten den pflegeleicht angelegten Außenbereich, der vom 8 x 4 m großen Pool dominiert wird. Hier befindet sich auch ein gemütlicher Grillplatz und die Garage.

Zu den weiteren Ausstattungsmerkmalen gehören der edle Marmorfußboden, eine Gas-Zentralheizung, die erst 2019 installierte Klimaanlage sowie größtenteils Aluminium-Thermofenster in Holzoptik.

In einer ruhigen Nebenstraße gelegen, ist es vom Haus nur ein kurzer Spaziergang ins Ortszentrum mit Einkaufsmöglichkeiten und Restaurants. Aber auch zur spektakulären Steilküste mit einer romantischen Felsen-Badebucht sind es nur wenige Minuten zu Fuß. Auch die Buslinie nach Palma und die Playa de Palma ist gut erreichbar. Mit dem Auto sind es in die Inselhauptstadt ca. 20 min. und zum Flughafen etwa 15 min.

# Bahia Grande

## Objekt-Nr. 114727



### Lage & Umgebung:

Die neue Urbanisation Bahia Grande ist an der Südküste gelegen und gehört aufgrund seiner Ruhe und Palmanähe zu den bevorzugten Wohngebieten. Das Dorf Llucmajor ist in 20 Autominuten von Bahia Grande entfernt sowie der Sporthafen von Arenal und die 2 Golfplätze Son Antem I und II. Die Immobilienpreise sind hier im Vergleich zu anderen Gegenden der Insel noch moderat geblieben.

# Bahia Grande

Objekt-Nr. 114727



Wohnbereich mit Kamin



Geräumiger Wohn- und Essbereich



Essbereich mit Terrassenzugang



Küche mit Essbereich



Eines von 3 Schlafzimmern



Helles Badezimmer mit Wanne

Alle Angaben nach bestem Wissen. Irrtum und Zwischenverkauf vorbehalten. Dieses Exposé ist eine Vorinformation, als Rechtsgrundlage gilt allein der notariell abgeschlossene Kaufvertrag.

**Bahia Grande**  
Objekt-Nr. 114727



Zweites Badezimmer



Eingang zum haus



Eigene Garage

Alle Angaben nach bestem Wissen. Irrtum und Zwischenverkauf vorbehalten. Dieses Exposé ist eine Vorinformation, als Rechtsgrundlage gilt allein der notariell abgeschlossene Kaufvertrag.

PORTA MALLORQUINA • C./ CONQUISTADOR 8, 07001 PALMA  
TEL. +34 971 698 242 • [INFO@PORTAMALLORQUINA.COM](mailto:INFO@PORTAMALLORQUINA.COM)