

Llucmajor
Objekt-Nr. 116660



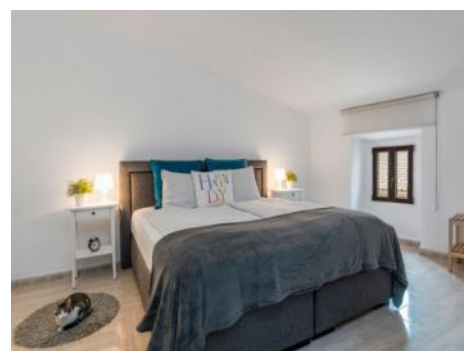

PORTA MALLORQUINA®
Your home. Our passion.

Modern saniertes, mallorquinisches Dorfhaus in Llucmajor

Konstruktionsfläche: 151 m²
Grundstück: 130 m²
Schlafzimmer: 3
Badezimmer: 2
Meerblick: -

Energiezertifikat: e

Preis: € 375.000,-



Llucmajor

Objekt-Nr. 116660



Objektbeschreibung:

Dieses traditionelle, mallorquinische Dorfhaus aus dem Jahr 1892 wurde in den vergangenen Jahren nach modernen Gesichtspunkten saniert und ist heute eine gelungene Kombination aktuellem Designs und mediterranem Charme. Das schöne Domizil ist nur wenige Schritte vom urigen Stadtzentrum von Llucmajor entfernt und eignet sich mit seinen ca. 150 qm Fläche sowohl als Ferienunterkunft als auch für den ganzjährigen Aufenthalt.

Zunächst gelangen Sie in den charmanten Eingangsbereich im mallorquinischen Stil. Im Erdgeschoss befindet sich außerdem der Wohnbereich mit Klimaanlage, die offene Küche mit allen notwendigen Geräten mit anschließendem Essbereich sowie ein Schlafbereich, der auch als Büro genutzt werden kann, und ein Badezimmer. Es schließt sich ein stimmungsvoller Patio mit kleinem Gärtchen auf dem ca 130 qm Grundstück an.

Über eine Innentreppe, aber auch über eine Außentreppe vom Patio aus gelangen Sie in die erste Etage, auf der sich 2 weitere Schlafräume und ein Badezimmer befinden. Auf der ca. 20 qm großen, nach Westen ausgerichteten Sonnenterrasse haben Sie einen schönen Blick über die Dächer von Llucmajor.

Zahlreiche Bars und einheimische Restaurants laden hier zum Verweilen ein. Die Inselhauptstadt Palma sowie den Flughafen erreichen Sie nach 15 Autominuten. Die herrlichen Sandstrände von S'Arenal und Es Trenc sind jeweils 17 km entfernt.

Llucmajor

Objekt-Nr. 116660



Lage & Umgebung:

Llucmajor ist flächenmäßig die größte Gemeinde Mallorcas und liegt im Süden der Insel. Sie zählt insgesamt 20.000 Einwohner.

In der kleinen Stadt gibt es 4 Supermärkte, ein paar sehr beliebte Cafés und Tapa-Bars und sogar 3x wöchentlich einen Obst- und Gemüsemarkt im kürzlich komplett renovierten Ortskern mit seinem Plaza de España und der zweitgrößten Kirche Mallorcas.

Das pittoreske Bergdorf Randa und der gleichnamige Berg, die höchste Erhebung im Zentrum Mallorcas mit seinen 3 Klöstern befindet sich nördlich von Llucmajor. Auf Grund der Autobahnanbindung nach Palma hat sich Llucmajor in den letzten Jahren zu einem verkehrsgünstigen und deshalb beliebten Wohnort entwickelt. Das Marriott Son Antem Golf Resort und Spa und die nahe gelegenen Jachthäfen machen Llucmajor zu einem attraktiven Freizeitknotenpunkt.

Der Naturstrand Es Trenc, einer der schönsten Strände der Insel mit karibischem Flair, befindet sich nur 15 Minuten von Llucmajor entfernt.

Llucmajor
Objekt-Nr. 116660



Gemütlicher Wohnbereich



Moderne und voll ausgestattete Küche



Eines von 2 Doppelschlafzimmer



Schlafzimmer mit direkten Terrassenzugang



Modernes Badezimmer mit Badewanne



Flur mit authentischen Steinbogen

Alle Angaben nach bestem Wissen. Irrtum und Zwischenverkauf vorbehalten. Dieses Exposé ist eine Vorinformation, als Rechtsgrundlage gilt allein der notariell abgeschlossene Kaufvertrag.

Llucmajor

Objekt-Nr. 116660



Herrlicher Patio mit kleinen Garten



Großer Terrasse im Obergeschoss



Außenansicht des Dorfhauses



Energiezertifikat

Alle Angaben nach bestem Wissen. Irrtum und Zwischenverkauf vorbehalten. Dieses Exposé ist eine Vorinformation, als Rechtsgrundlage gilt allein der notariell abgeschlossene Kaufvertrag.