

Llucmajor
Objekt-Nr. 117160



PORTA MALLORQUINA®

Your home. Our passion.

Neubau-Stadthaus in höchster Qualität im Zentrum von Llucmajor

Konstruktionsfläche: 175 m²

Energiezertifikat: in Arbeit

Schlafzimmer: 3

Badezimmer: 2

Meerblick: -

Preis: € 449.000,-



Llucmajor
Objekt-Nr. 117160



Objektbeschreibung:

Dieses traumhafte Stadthaus stammt aus dem 1800 Jahrhundert und wurde komplett neu erbaut. Von damals ist nur noch die Frontfassade geblieben. Es wurden überall die besten Materialien verwendet und auch intelligent designed sowie gut verarbeitet. Makellos!

Es gibt auf 150 qm reiner Wohnfläche 3 Schlafzimmer und 2 Badezimmer, eine offene Küche mit Ausgang zum Patio und dem anliegenden Wohnbereich. Das Erdgeschoss ist sehr offen gestaltet mit viel Lichteinfall und guter Ausnutzung der vorhandenen Flächen.

Zur linken Seite hinter der Küche befindet sich noch der Waschraum, und zur rechten Seite ein Badezimmer mit Dusche.

Überall im Haus wurden schöne Steinwände verbaut die dann indirekt beleuchtet werden, was dem Haus einen spektakulären Flair verleiht. Eine Mischung aus mediterranem altem Gemäuer und modernem Baustil.

Dazu kombiniert mallorquinischer Steinboden, glatt oder etwas aufgeraut in den Badezimmern, fließende Übergänge in den Duschen so das man es kaum bemerkt.

In den Schlafräumen wird hochwertiger Parkett verlegt, die Einbauküche ist auch mit dabei, ebenso ein Pelletofen und die Klimageräte.

Der Patio hat ca 25 qm und einen direkten Ausgang zur Straße, wo man auf seinem privaten Parkplatz vor der Tür immer sein Fahrzeug abstellen kann.

Alle Wände und Decken wurden sehr gut Isoliert und verarbeitet. Ein kleines Schmückstück!

Llucmajor
Objekt-Nr. 117160



Lage & Umgebung:

Llucmajor ist flächenmäßig die größte Gemeinde Mallorcas und liegt im Süden der Insel. Sie zählt insgesamt 20.000 Einwohner.

In der kleinen Stadt gibt es 4 Supermärkte, ein paar sehr beliebte Cafés und Tapa-Bars und sogar 3x wöchentlich einen Obst- und Gemüsemarkt im kürzlich komplett renovierten Ortskern mit seinem Plaza de España und der zweitgrößten Kirche Mallorcas.

Das pittoreske Bergdorf Randa und der gleichnamige Berg, die höchste Erhebung im Zentrum Mallorcas mit seinen 3 Klöstern befindet sich nördlich von Llucmajor. Auf Grund der Autobahnanbindung nach Palma hat sich Llucmajor in den letzten Jahren zu einem verkehrsgünstigen und deshalb beliebten Wohnort entwickelt. Das Marriott Son Antem Golf Resort und Spa und die nahe gelegenen Jachthäfen machen Llucmajor zu einem attraktiven Freizeitknotenpunkt.

Der Naturstrand Es Trenc, einer der schönsten Strände der Insel mit karibischem Flair, befindet sich nur 15 Minuten von Llucmajor entfernt.

Llucmajor
Objekt-Nr. 117160



Wohnbereich mit schöner Sandsteinwand



Heller Küchenbereich



Direkter Zugang zur Terrasse



Große Patio-Terrasse



Eines von 3 Schlafzimmern



Eines von 3 Schlafzimmern

Alle Angaben nach bestem Wissen. Irrtum und Zwischenverkauf vorbehalten. Dieses Exposé ist eine Vorinformation, als Rechtsgrundlage gilt allein der notariell abgeschlossene Kaufvertrag.

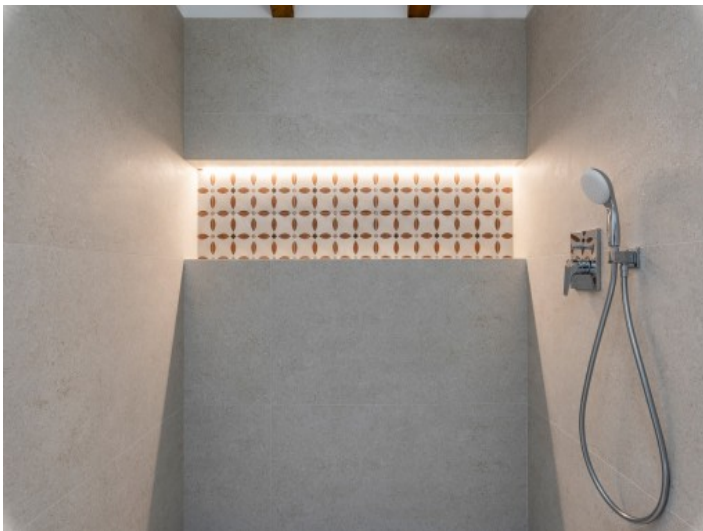
Llucmajor
Objekt-Nr. 117160



Ansicht des Obergeschosses



Eines von 2 Badezimmern



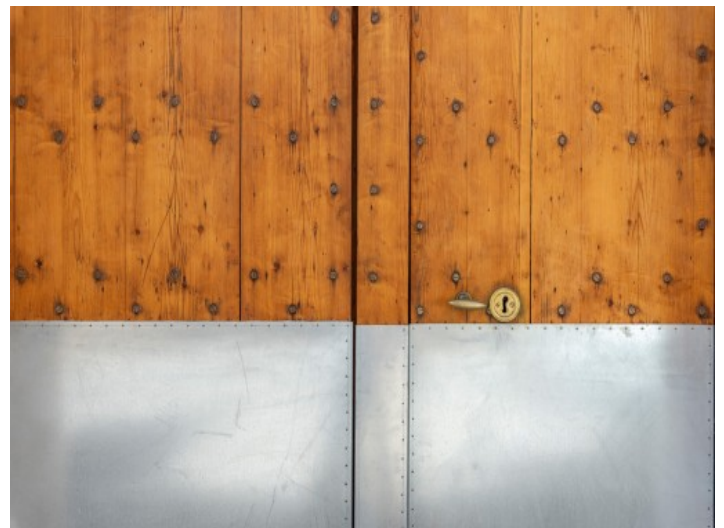
Schön designte Küche



Eines von 2 Badezimmern



Großer Eingangs- und Wohnbereich



Authentische Holz-Eingangstür

Alle Angaben nach bestem Wissen. Irrtum und Zwischenverkauf vorbehalten. Dieses Exposé ist eine Vorinformation, als Rechtsgrundlage gilt allein der notariell abgeschlossene Kaufvertrag.