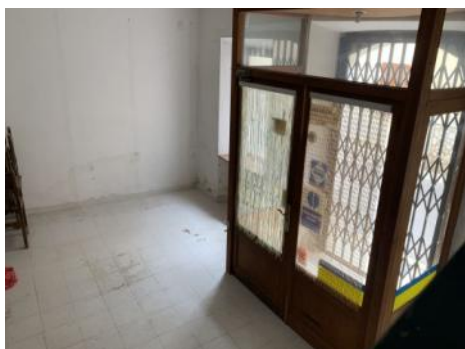


Alaró
Objekt-Nr. 120015



Ladenlokal in Alaró ideal für verschiedene Nutzungsmöglichkeiten

Konstruktionsfläche:	272 m ²	Energiezertifikat:	in Arbeit
Grundstück:	157 m ²		
Schlafzimmer:			
Badezimmer:	1		
Meerblick:	-	Langzeitmiete*:	€ 1.500,-



* Courtage: 1,7 MM zzgl. 21% MwSt
Mietpreis pro Monat - Die Langzeitmiete bezieht sich auf eine Mietdauer von min. sechs Monaten.

Alaró

Objekt-Nr. 120015



Objektbeschreibung:

Dieses Ladenlokal in Alaró eignet sich ideal für verschiedene Nutzungsmöglichkeiten. Mit einer Gesamtfläche von 272 qm, die sich über 3 Etagen erstreckt, können die Räumlichkeiten entweder als Büro- oder Verkaufsfläche genutzt werden. Zudem steht ein WC für das Personal zur Verfügung.

Besonders erwähnenswert ist der funktionierende Lastenaufzug im geräumigen Patio, der den Transport von Materialien erleichtert. Die direkte Lage zum Marktplatz und die vorhandenen Parkmöglichkeiten in der Nähe machen dieses Geschäft äußerst attraktiv.

Die Räumlichkeiten werden in gutem und ordentlichem Zustand übergeben, sodass potenzielle Mieter keine größeren Renovierungen oder Reparaturen vornehmen müssen, um den Laden nutzen zu können. Dies spart Zeit und Kosten.

Insgesamt bietet dieses Ladenlokal in Alaró eine vielversprechende Möglichkeit für Interessenten, die auf der Suche nach neuen Mietflächen sind. Dank seiner Vielseitigkeit und der attraktiven Lage am Marktplatz ist es sowohl für eine Galerie als auch für einen Einkaufsladen oder andere Geschäftsideen gut geeignet.

Alaro

Objekt-Nr. 120015



Lage & Umgebung:

Am Fuße der Tramuntana befindet sich dieser wunderschöne und sehr beliebte Ort Alaró - authentisch mallorquin und das ganze Jahr durch unzählige Restaurants, Bodegas und viele Einkaufsmöglichkeiten belebt. Auf dem wöchentlichen Markt, der immer samstags stattfindet und der ein wahres Einkaufserlebnis ist, werden landestypische Produkte angeboten. In den letzten Jahren ist dieses Dorf immer beliebter geworden; der positive Einwohnermix von nordischen Ländern bis zu Spaniern bringt diesem Dorf einen neuen Charme. Von hier aus können die Radfahrer und Wanderer bequem ihren Ausflug zu den Zwillingbergen starten. Außerdem ist die schnelle Verbindung nach Palma hervorzuheben.

Alaro

Objekt-Nr. 120015



Eingang



Zusätzlicher Raum



Lastenaufzug



Weitere Räumlichkeiten



Dachboden



WC

Alle Angaben nach bestem Wissen. Irrtum und Zwischenverkauf vorbehalten. Dieses Exposé ist eine Vorinformation, als Rechtsgrundlage gilt allein der notariell abgeschlossene Kaufvertrag.