

El Terreno

Objekt-Nr. 120278




PORTA MALLORQUINA®
Your home. Our passion.

Charmantes renoviertes Fischerhaus mit schönen Terrassen in El Terreno, Palma

Konstruktionsfläche: 145 m²
Grundstück: 145 m²
Schlafzimmer: 3
Badezimmer: 3
Meerblick: -

Energiezertifikat: d

Preis: € 795.000,-



El Terreno Objekt-Nr. 120278



Objektbeschreibung:

Dieses wunderbare Haus in der boomenden Gegend von El Terreno, befindet sich in einer ruhigen und charismatischen Straße in der Nähe von Cafés und Restaurants. Ebenso ganz in der Nähe zur schwedischen Schule, dem Paseo Maritimo und dem Park Bellver.

Das Besondere ist, dass diese Immobilie über eine Lizenz für die Ferienvermietung verfügt, etwas, das heutzutage schwer zu bekommen ist und wahrscheinlich ein zusätzliches Einkommen bringen wird.

Das stilvolle Objekt mit einer Fläche von 145 qm verfügt über 2 Doppelschlafzimmer mit der Möglichkeit ein 3. Schlafzimmer errichten zu lassen und 2 voll ausgestatteten Badezimmern, eines davon en Suite.

Darüber hinaus verfügt das Haus über 2 schöne Terrassen voller Licht und Sonne, eine davon mit Panoramablick über das El Terreno-Viertel und einen schönen Innenhof.

Das ehemalige Fischerhaus aus dem Jahr 1990, wurde vor kurzem mit viel Geschmack renoviert, wobei der ursprüngliche Charakter, wie z.B. die schönen Holzbalken, beibehalten wurde. Das Haus besteht aus 2 Etagen. Die hohen Decken sorgen für Geräumigkeit und Helligkeit.

Weitere Merkmale sind Gas-Zentralheizung, Klimaanlage, doppelt verglaste Fenster und eine moderne, voll ausgestattete Küche.

Es besteht die Möglichkeit, einen Parkplatz in der Nähe anzumieten.

El Terreno

Objekt-Nr. 120278



Lage & Umgebung:

El Terreno ist ein Stadtteil im Poniente-Viertel von Palma de Mallorca und wird durch das Meer und den Wald von Bellver, sowie durch die Wildbäche Mal Pas und S'Aigo begrenzt.

Auf den Hügeln des Stadtteils finden Sie fantastische Villen, charmante und bunte, niedrig gebaute Häuser, gemischt mit höheren modernen Mehrfamilienhäusern mit Meerblick. Die Straßen sind eng und steil, mit einer Neigung von 12% jedoch nicht ungewöhnlich.

Direkt neben Terreno liegt das Naturschutzgebiet Bellver-Park mit dem berühmten Schloss Bellver. Hier kann man schöne lange Spaziergänge unternehmen oder einfach nur die frische Luft und die wunderschöne Aussicht auf die Bucht von Palma genießen. Auch der Paseo Marítimo, der sich entlang des Meeres erstreckt, liegt in nächster Nähe und macht El Terreno zudem sehr attraktiv für Freizeitsportler und Spaziergänger.

El Terreno
Objekt-Nr. 120278



Herrliche Terrasse



Mediterrane Terrasse und Zugang zum Haus



Schöner Essbereich mit Zugang von Außen



Lichtdurchfluteter Essbereich



Moderne, offene Küche



Voll ausgestatteter Wohnbereich mit Zugang zu einem Patio

Alle Angaben nach bestem Wissen. Irrtum und Zwischenverkauf vorbehalten. Dieses Exposé ist eine Vorinformation, als Rechtsgrundlage gilt allein der notariell abgeschlossene Kaufvertrag.

El Terreno
Objekt-Nr. 120278



Schlafzimmer mit Balkonzugang



Schlafzimmer mit Badezimmer en Suite



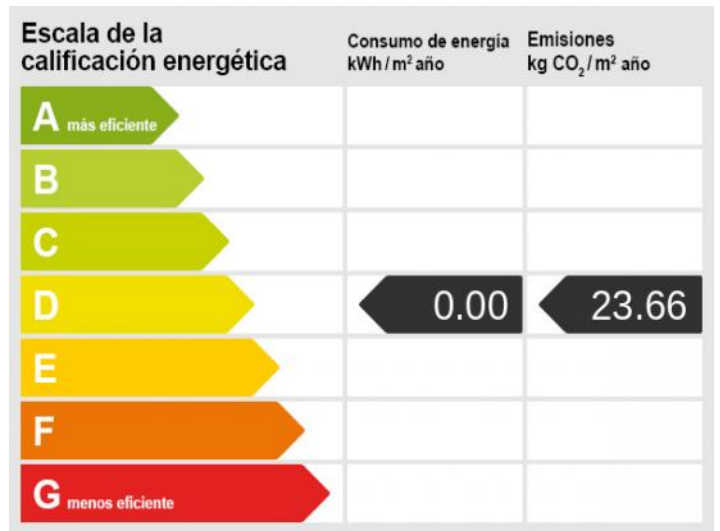
Badezimmer mit bodentiefer Dusche



Badezimmer mit Tageslicht



Gemütlicher Loungebereich

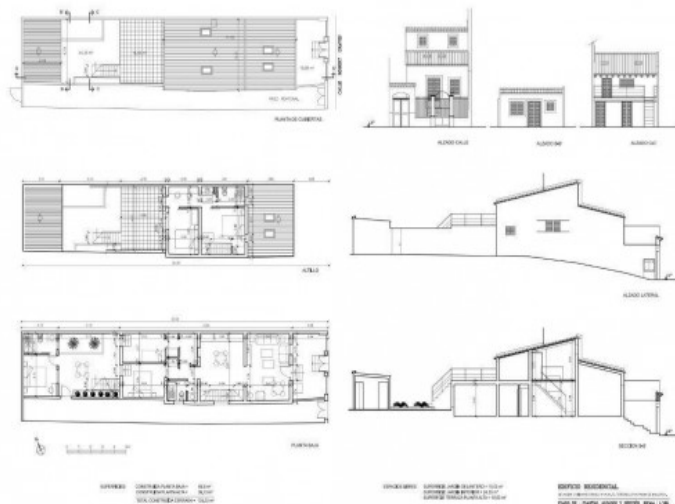


Energieskala

Alle Angaben nach bestem Wissen. Irrtum und Zwischenverkauf vorbehalten. Dieses Exposé ist eine Vorinformation, als Rechtsgrundlage gilt allein der notariell abgeschlossene Kaufvertrag.

El Terreno

Objekt-Nr. 120278



Floor Plan Robert Graves 34