

Playa de Palma

Objekt-Nr. 113648



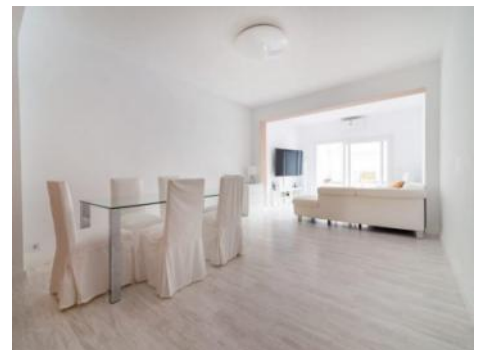
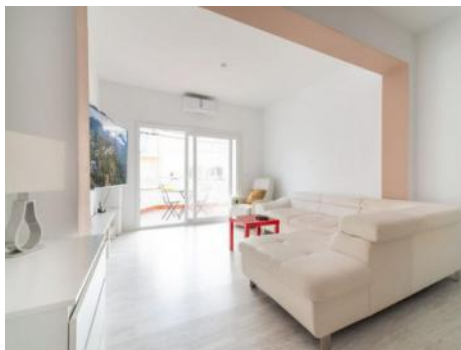

PORTA MALLORQUINA®
Your home. Our passion.

Helle, kürzlich renovierte Wohnung mit Meerblick direkt an der Playa de Palma

Konstruktionsfläche: 155 m²
Schlafzimmer: 4
Badezimmer: 2
Terrasse/Balkon: ✓
Meerblick: ✓

Swimmingpool: -
Energiezertifikat: in Arbeit

Preis: € 589.000,-



Playa de Palma

Objekt-Nr. 113648



Objektbeschreibung:

Diese großzügige und helle Wohnung befindet sich in zentraler Lage und unmittelbar an der Playa de Palma in Arenal. Alle Geschäfte des täglichen Bedarfs sowie nette Restaurants und Cafés sind fußläufig gut erreichbar.

Die im Jahr 1975 gebaute und 2018 komplett renovierte Wohnung (neue Strom- und Wasserleitungen) mit einer Wohnfläche von 155 qm verteilt sich auf einen großen Wohn-/Essbereich, eine moderne und voll ausgestattete neuwertige Einbauküche, 4 Schlafzimmer (2 mit Zugang zu einem Balkon) sowie 2 Badezimmer.

Dem Wohnbereich vorgelagert befindet sich ein großer Balkon mit schönem Teilmeerblick. Einen noch besseren Blick kann man natürlich auch von der tollen gemeinschaftlichen Dachterrasse genießen.

Besonderer Wert wurde auf die gute Wärme- und Schallsolierung zu den Nachbarwohnungen sowie zur Straße hin gelegt.

Eine Fußbodenheizung sowie Klimaanlage sorgen sowohl im Sommer wie im Winter für ein angenehmes Wohlfühlklima in der Wohnung.

Durch den vorhandenen Fahrstuhl und den Glasfaserinternetanschluss eignet sich diese Wohnung sowohl als Ferien- als auch Dauerwohnsitz; alle Möbel sind darüber hinaus bereits im Kaufpreis enthalten. Ein PKW Stellplatz könnte problemlos in unmittelbarer Nachbarschaft angemietet werden.

Playa de Palma

Objekt-Nr. 113648



Lage & Umgebung:

Der bekannteste Ferienort Mallorcas zeichnet sich durch einen feinen Sandstrand und das beste Freizeitangebot aus. Aufgrund der Nähe zu Palma und Flughafen ist hier ganzjährig Betrieb. Die Playa de Palma wird von S´Arenal im Osten und von Can Pastilla im Westen eingegrenzt, die beide über attraktive Hafenanlagen verfügen. Von der Strandpromenade aus kann man mit dem Fahrrad über Portixol direkt bis zum beliebten Paseo Marítimo von Palma fahren.

Playa de Palma

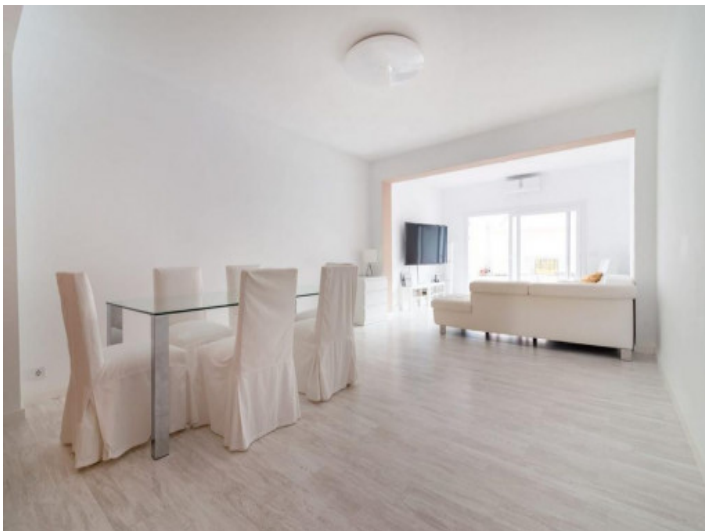
Objekt-Nr. 113648



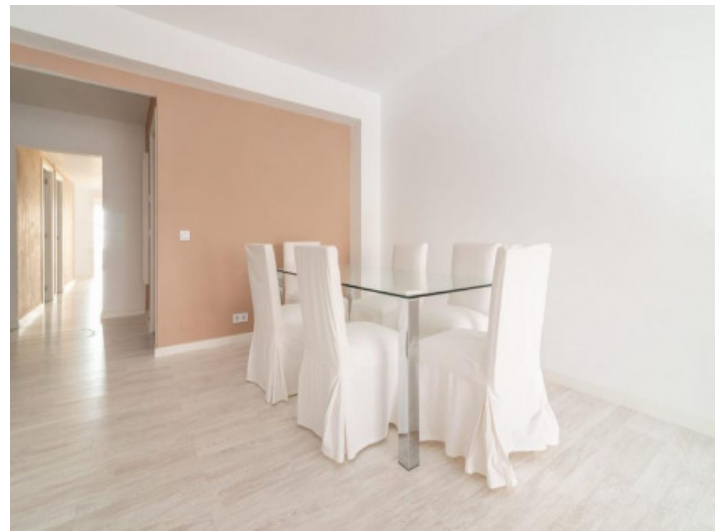
Strand in Laufnähe



Heller Wohnbereich mit Terrasse



Offener Wohn- und Essbereich



Essbereich mit viel Platz



Weißer Küche mit Balkon



Sitzbereich mit Balkon

Alle Angaben nach bestem Wissen. Irrtum und Zwischenverkauf vorbehalten. Dieses Exposé ist eine Vorinformation, als Rechtsgrundlage gilt allein der notariell abgeschlossene Kaufvertrag.

Playa de Palma

Objekt-Nr. 113648



Schlafzimmer mit Balkonzugang



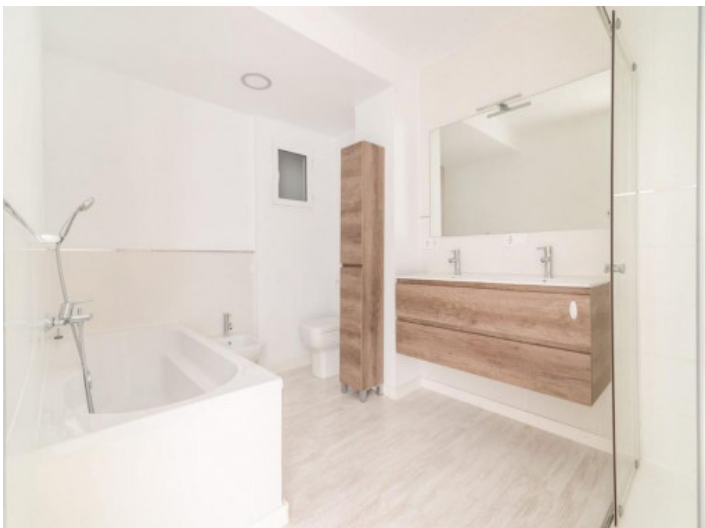
Eines von 4 Schlafzimmern



Schlafzimmer mit Patio



Kleiner Patio



Badezimmer mit Wanne und Dusche

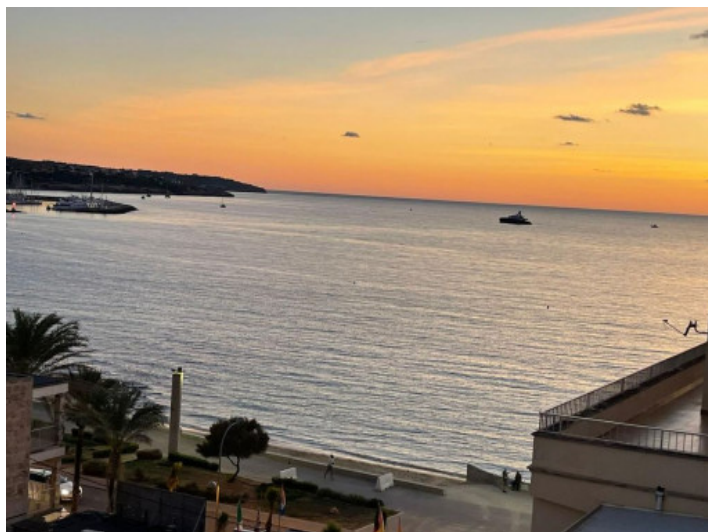


Zweites modernes Badezimmer

Alle Angaben nach bestem Wissen. Irrtum und Zwischenverkauf vorbehalten. Dieses Exposé ist eine Vorinformation, als Rechtsgrundlage gilt allein der notariell abgeschlossene Kaufvertrag.

Playa de Palma

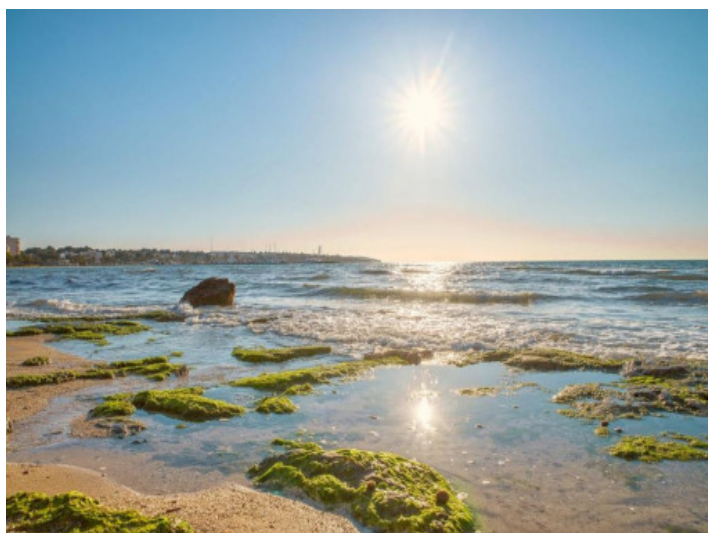
Objekt-Nr. 113648



Wundervoller Blick aufs Meer



Strand bei der Wohnung



Strand bei der Wohnung

Alle Angaben nach bestem Wissen. Irrtum und Zwischenverkauf vorbehalten. Dieses Exposé ist eine Vorinformation, als Rechtsgrundlage gilt allein der notariell abgeschlossene Kaufvertrag.

PORTA MALLORQUINA • THERESIENSTR.: 81, 80333 MÜNCHEN
TEL. +34 971 698 242 • INFO@PORTAMALLORQUINA.COM