

Molinar
Objekt-Nr. 116323




PORTA MALLORQUINA®
Your home. Our passion.

Traum-Meerblick-Wohnung direkt an der Promenade von Portixol / Molinar

Konstruktionsfläche:	130 m ²	Swimmingpool:	-
Schlafzimmer:	3	Energiezertifikat:	in Arbeit
Badezimmer:	3		
Terrasse/Balkon:	✓		
Meerblick:	✓	Langzeitmiete*:	€ 3.500,-



* Courtage: 1,7 MM zzgl. 21% MwSt

Mietpreis pro Monat - Die Langzeitmiete bezieht sich auf eine Mietdauer von min. sechs Monaten.

Molinar

Objekt-Nr. 116323



Objektbeschreibung:

Diese moderne Wohnung befindet sich auf der 2. Etage in einem Neubau-Mehrfamilienhaus in dem beliebten Stadtteil Es Molinar. Die Promenade und der schöne Sandstrand befinden sich direkt vor der Tür.

Die Wohnfläche von ca. 120 qm verteilt sich auf ein Wohn-Esszimmer mit Meerblick, drei Schlafzimmer, eine Einbauküche, drei Badezimmer (eine mit Badewanne, eins en Suite und ein Gästebad) und einen Flur. Vom Wohnzimmer hat man Zugang zu einer ca. 8 qm großen Terrasse mit direkten Meerblick.

Die Wohnung verfügt über Klimaanlage warm/kalt, Marmorboden und einen Tiefgaragenplatz. Die Wohnung wird unmöbliert vermietet.

Darüber hinaus wird eine attraktive Option für diejenigen angeboten, die eine 12-monatige Vorauszahlung leisten möchten: In diesem Fall gilt ein Sonderpreis.

Molinar

Objekt-Nr. 116323



Lage & Umgebung:

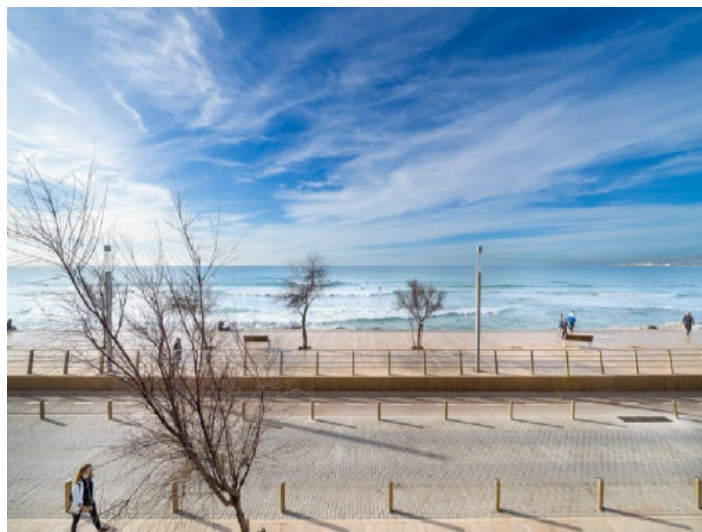
Portixol / Molinar ist eine der schönsten und beliebtesten Zonen Palmas, sowohl als Ferienziel als auch für Immobilienkäufer. An den Paseo Marítimo reihen sich eine große Variable von sonnigen Bars, Cafés und Restaurants, die das ganze Jahr über mit Leben gefüllt sind und keine gastronomischen Wünsche offen lassen. Auch Strandfans kommen auf Ihre Kosten, sowohl mit Palmas Stadtstrand Portixol, der mit sauberem Wasser glänzt, als auch mit den fast unzähligen kleineren Strandabschnitten von Molinar bis Palma.

Besonders romantisch wirkt auch der noch ursprüngliche kleine Fischerhafen von Portixol. Sportbegeisterte, wie Radfahrer, Inlineskater und Spaziergänger schätzen besonders den durchgängigen Paseo Marítimo, über den man Palma bequem erreicht. Komplettiert wird diese Zone durch seine Vielfalt an Geschäften, Supermärkten sowie einem großen und modernen Sportzentrum.

Molinar
Objekt-Nr. 116323



Balkon mit Meerblick



Blick zur Promenade



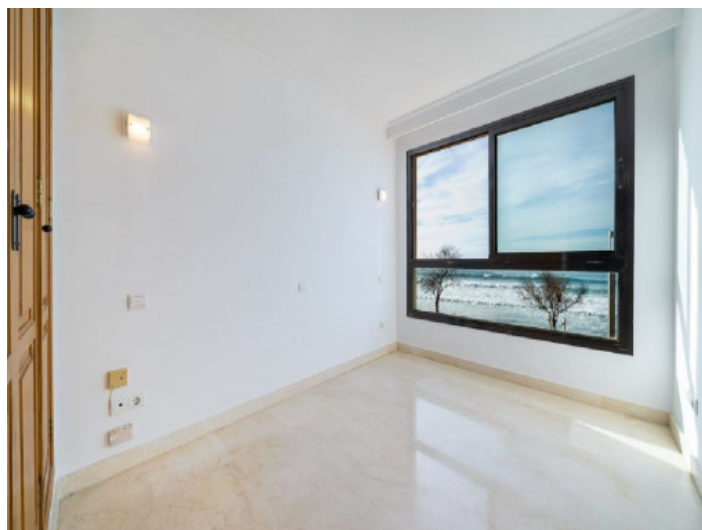
Heller Wohnbereich



Küche mit Meerblick



Eines von 3 Badezimmern



Eines von 3 Badezimmern

Alle Angaben nach bestem Wissen. Irrtum und Zwischenverkauf vorbehalten. Dieses Exposé ist eine Vorinformation, als Rechtsgrundlage gilt allein der notariell abgeschlossene Kaufvertrag.

PORTA MALLORQUINA • C./ CONQUISTADOR 8, 07001 PALMA
TEL. +34 971 698 242 • INFO@PORTAMALLORQUINA.COM

Molinar
Objekt-Nr. 116323



Erstes Badezimmer



Zweites Badezimmer



Überdachter Balkon

Alle Angaben nach bestem Wissen. Irrtum und Zwischenverkauf vorbehalten. Dieses Exposé ist eine Vorinformation, als Rechtsgrundlage gilt allein der notariell abgeschlossene Kaufvertrag.

PORTA MALLORQUINA • C./ CONQUISTADOR 8, 07001 PALMA
TEL. +34 971 698 242 • INFO@PORTAMALLORQUINA.COM