

Portixol
Objekt-Nr. 120064N




PORTA MALLORQUINA®
Your home. Our passion.

Einzigartiges Luxus Apartment mit eigener Terrasse in Nou Llevant

Konstruktionsfläche: 216 m²
Schlafzimmer: 2
Badezimmer: 2
Terrasse/Balkon: ✓
Meerblick: -

Swimmingpool: ✓
Energiezertifikat: in Arbeit

Preis: € 1.110.000,-



Portixol

Objekt-Nr. 120064N



Objektbeschreibung:

In Nou Llevant, nahe Portixol, mit Blick auf das lebendige und elegante Viertel sowie fußläufig zum Hafen, entsteht derzeit ein einzigartiges und spektakuläres Bauprojekt mit 65 Einheiten. Hier finden Menschen, die das Besondere lieben, ein Zuhause, das in vielerlei Hinsicht beeindruckend ist. Jede Wohneinheit ist ein absolutes Unikat und besticht durch höchste Bauqualität, innovatives Design, moderne Technik und zukunftsweisende Nachhaltigkeit.

Bei diesem Projekt steht die Entwicklung ganzheitlicher, zukunftsorientierter und innovativer Wohnkonzepte im Fokus, die durch ihre Architektur und ihr Design besonders sind. Die Kombination aus aktuellen Designtrends und hochwertigsten Materialien lassen einzigartige Grundrisse entstehen.

Dieses Apartment befindet sich im Erdgeschoss und erstreckt sich über eine großzügige konstruierte Fläche von 215,71 qm. Es bietet 2 Schlafzimmer und 2 Badezimmer, von denen eines en Suite ist. Zusätzlich verfügt das Apartment über eine separate Gästetoilette und einen Wäscheraum. Ein absolutes Highlight ist die private Terrasse mit einer beeindruckenden Fläche von 94,04 qm, die reichlich Platz zum Entspannen und Genießen bietet.

Es stehen 3 Ausstattungslinien von höchster Qualität zur Auswahl, die ein unvergleichliches Wohngefühl vermitteln. Mit maßgeschneiderten Upgrade-Paketen können die Wohnungen den Bedürfnissen der Bewohner angepasst werden.

Zur Ausstattung gehören eine Klimaanlage, Fußbodenheizung, elektrische Jalousien und motorisierte Fenster, Smart Home, CCTV - CCTV-System, ein energieeffizientes Beleuchtungskonzept und ein Abstellraum.

Der Communitybereich bietet eine Lounge, einen Infinity-Pool, ein Fitnessstudio, Spa Räume, Portier Service, einen Kinosaal und einen Golfsimulator.

Ein Tiefgaragenstellplatz mit E-Ladesäule kann nach Bedarf erworben werden, sowie extra Abstellräume.

Portixol

Objekt-Nr. 120064N



Lage & Umgebung:

Portixol/Molinar ist einer der schönsten und beliebteste Zonen Palmas, sowohl als Ferienziel als auch für Immobilienkäufer.

Portixol ist ein alter Fischerhafen, der zur populärsten Umgebung in Palma geworden ist. Der Name selbst bedeutet "Hafen und Sonne" in der mallorquinischen Sprache. Hier befinden sich exzellente Fischrestaurants, tolle Tapas-Bars und eine Reihe an Cafés, die das ganze Jahr über mit Leben gefüllt sind und keine gastronomischen Wünsche offenlassen. Viele davon liegen direkt am Meer mit Blick auf den kleinen Strand und den Club Nautic in Portixol. Sportbegeisterte, wie Radfahrer, Inlineskater und Spaziergänger schätzen besonders den durchgängigen Paseo Marítimo, über den man Palma bequem erreicht. Komplettiert wird diese Zone durch seine Vielfalt an Geschäften, Supermärkten sowie einem großen und modernen Sportzentrum.

Auch Strandfans kommen im Stadtteil von Portixol/Molinar auf Ihre Kosten, sowohl an Palmas Stadtstrand Portixol der mit sauberem Wasser glänzt, als auch an den charmanten, kleineren Buchten die sich am Weg von Molinar bis nach Palma erstrecken.

Portixol
Objekt-Nr. 120064N



Außenansicht des Wohnkomplexes



Eleganter Poolbereich



Schön bepflanzter Gemeinschaftsbereich



Private Dachterrasse



Luxuriöser Loungebereich auf Dachterrasse



Wohnbereich im Arta-Design

Alle Angaben nach bestem Wissen. Irrtum und Zwischenverkauf vorbehalten. Dieses Exposé ist eine Vorinformation, als Rechtsgrundlage gilt allein der notariell abgeschlossene Kaufvertrag.

Portixol
Objekt-Nr. 120064N



Offener Wohnbereich mit Terrassenzugang



Küchen- und Essbereich im Arta-Design



Golfsimulator



Massageraum



Hammam-Sauna



Poolbereich

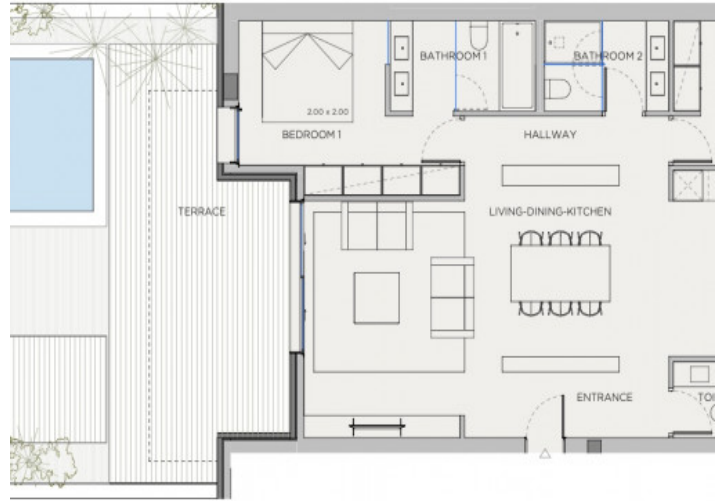
Alle Angaben nach bestem Wissen. Irrtum und Zwischenverkauf vorbehalten. Dieses Exposé ist eine Vorinformation, als Rechtsgrundlage gilt allein der notariell abgeschlossene Kaufvertrag.

Portixol

Objekt-Nr. 120064N



Zugang zum Gebäude



Grundriss

Alle Angaben nach bestem Wissen. Irrtum und Zwischenverkauf vorbehalten. Dieses Exposé ist eine Vorinformation, als Rechtsgrundlage gilt allein der notariell abgeschlossene Kaufvertrag.

PORTA MALLORQUINA • THERESIENSTR.: 81, 80333 MÜNCHEN
TEL. +34 971 698 242 • INFO@PORTAMALLORQUINA.COM