

Son Armadams
Objekt-Nr. 121185L




PORTA MALLORQUINA®
Your home. Our passion.

Neubau-Penthouse in Son Armadams mit 143 qm Dachterrasse, Pool & zwei Garagenplätzen

Konstruktionsfläche: 349 m²
Schlafzimmer: 3
Badezimmer: 2
Terrasse/Balkon: ✓
Meerblick: -

Swimmingpool: ✓
Energiezertifikat: in Arbeit

Preis: € 2.600.000,-



Son Armadams Objekt-Nr. 121185L



Objektbeschreibung:

Nur einen kurzen Spaziergang vom glitzernden Yachthafen Palmas, dem majestätischen Schloss Bellver und dem trendigen Viertel Santa Catalina entfernt, entsteht in den sanften Hügeln von Son Armadams das exklusive Neubauprojekt „Bellver Oaks“ – ein Ort, an dem mediterranes Lebensgefühl auf modernes Design trifft.

Die elegante Wohnanlage umfasst lediglich 7 Einheiten und bietet damit ein hohes Maß an Privatsphäre. Im Herzen der Gemeinschaft lädt ein liebevoll gestalteter Gartenbereich mit Pool und Sonnenterrasse zum Entspannen und Genießen ein.

Das angebotene Penthouse-Apartment überzeugt mit einer durchdachten Raumaufteilung auf 149,90 qm: 3 Schlafzimmer, 2 stilvolle Badezimmer (eines davon en Suite) sowie ein offener Wohn- und Essbereich mit einer hochwertigen, voll ausgestatteten Küche schaffen ein harmonisches Wohnambiente.

Hochwertige Materialien und ein durchdachtes Design prägen das gesamte Wohnkonzept: Fußbodenheizung, Klimaanlage, indirekte Beleuchtung, edle Porzellanböden und maßgefertigte Eichenholzelemente garantieren höchsten Wohnkomfort.

Ein absolutes Highlight ist neben den insgesamt drei teilweise überdachten Terrassen auf der Wohnebene, die großzügige Dachterrasse mit 143,40 qm, die mit privatem Pool, BBQ-Bereich und stilvoller Lounge-Area höchsten Wohnkomfort unter freiem Himmel bietet.

Zwei Tiefgaragenstellplätze sowie ein separater Abstellraum vervollständigen dieses außergewöhnliche Angebot.

Son Armadams

Objekt-Nr. 121185L



Lage & Umgebung:

Wenn Sie ein grünes jedoch zentrales Gebiet in der Stadt von Palma de Mallorca suchen, dann ist Son Armadams der richtige Ort für Sie. Der Stadtteil ist von einem wunderschönen Park auf einem Hügel umgeben, der zum Schloss Bellver, von dem man einen wunderschönen Ausblick über die gesamte Bucht von Palma genießen kann, führt. Der Park ist außerdem ein großartiger Ort für jede Art von Aktivitäten im Freien, und im Innenhof des Schlosses finden in den Sommermonaten alle Arten von Konzerten statt.

Der obere Teil ist eine ruhige Wohngegend und war eine der exklusivsten von Palma, wo beeindruckende Villen zu finden sind. Heute ist es eine bevorzugte Wohnlage für Familien, die gerne in einer ruhigen Nachbarschaft jedoch mit allen Annehmlichkeiten in nächster Nähe leben. Vom Trendviertel Santa Catalina, einer der beliebtesten Gegenden der Stadt für Gastronomie und Nachtleben, liegt Son Armadams nur wenige Minuten entfernt. Auch vom Paseo Marítimo und dem Hafen, wo man schöne Spaziergänge und das Nachtleben genießen kann, ist das Stadtgebiet nur einen Steinwurf entfernt.

Son Armadams ist nur wenige Gehminuten vom historischen Stadtzentrum und den Hauptstraßen entfernt, wo man die besten Shoppingmöglichkeiten der Insel findet. Es ist eine Wohnoase in der Stadt und eine ausgezeichnete Wahl, um Ruhe und Frieden zu finden und gleichzeitig in der Lage zu sein, alle Annehmlichkeiten zu Fuß zu erreichen.

Son Armadams
Objekt-Nr. 121185L



Großzügiger, heller Wohnbereich



Aufgeschlossene Wohnräume mit integrierter Küche



Offene Küche mit Zugang zur Terrasse



Moderne, voll ausgestattete Küche



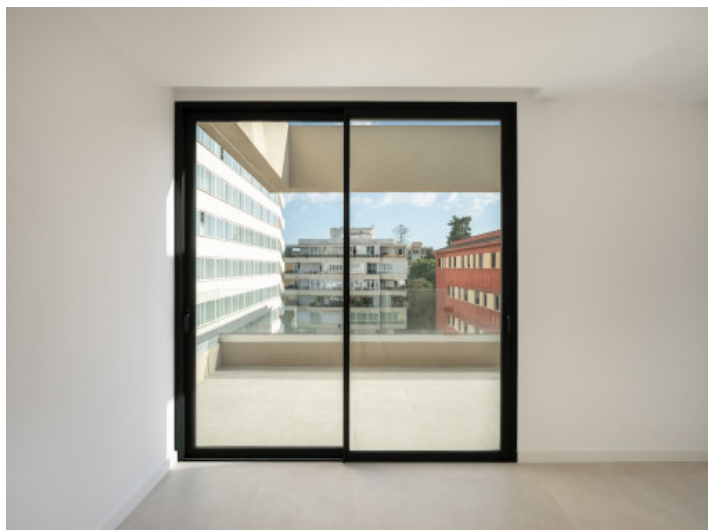
Lichtdurchflutete Räume



Eine von insgesamt drei Terrassen auf der Wohnebene

Alle Angaben nach bestem Wissen. Irrtum und Zwischenverkauf vorbehalten. Dieses Exposé ist eine Vorinformation, als Rechtsgrundlage gilt allein der notariell abgeschlossene Kaufvertrag.

Son Armadams
Objekt-Nr. 121185L



Eines von drei Schlafzimmern