

Palmanova
Objekt-Nr. 121491F




PORTA MALLORQUINA®
Your home. Our passion.

Neubau 2-Schlafzimmer-Apartment mit Outdoor-Fitness und Gemeinschaftspool in Palmanova

Konstruktionsfläche: 76 m²
Schlafzimmer: 2
Badezimmer: 2
Terrasse/Balkon: ✓
Meerblick: -

Swimmingpool: ✓
Energiezertifikat: in Arbeit

Preis: € 540.000,-



Palmanova

Objekt-Nr. 121491F



Objektbeschreibung:

In unmittelbarer Nähe des atemberaubenden Strandes von Palmanova, inmitten des bezaubernden Südwestens Mallorcas, entsteht diese moderne Wohnanlage mit 20 neuen Apartments. Diese werden nach den neuesten Baustandards errichtet, wobei ein besonderer Fokus auf Nachhaltigkeit gelegt wird.

Die moderne Wohnung befindet sich in der ersten Etage und bietet auf einer konstruierten Wohnfläche von 69,38 qm 2 Schlafzimmer, 2 Badezimmer (eines davon en Suite) und einen offenen Wohn-/Essbereich mit vollausgestatteter Einbauküche.

Das Highlight ist die 6,56 qm große teilüberdachte Terrasse, perfekt für gemütliche Abende in guter Gesellschaft.

Erleben Sie die Vorzüge der Gemeinschaftsfläche! Ein Outdoor-Fitnesspark und ein erfrischender Salzwasser-Gemeinschaftspool stehen Ihnen zur Verfügung, um aktive und entspannende Momente gleichermaßen zu genießen.

Dieses Angebot wird durch einen exklusiven Tiefgaragenstellplatz sowie einen praktischen Abstellraum abgerundet.

Palmanova

Objekt-Nr. 121491F



Lage & Umgebung:

Zwischen Son Caliu und Torrenova findet man die Wohngegend von Palma Nova. Sie war eine der Ersten, welche in der Gemeinde Calvia im Jahr 1934 geplant wurde. Drei große Sandstrände und ein kleiner Hafen bieten den Anwohnern und Touristen jeglichen Komfort. Die gute Hotel Infrastruktur ergänzt dieses Angebot. Richtung Andratx, am Ortsausgang findet man das steinerne Kreuz Pi dels Montcades. Es ist zum Gedenken an die Brüder Montcada aufgestellt, welche unter dem König Jaume I an dieser Stelle in der Eroberungsschlacht der Insel gefallen sind.

Palmanova
Objekt-Nr. 121491F



Wohnbereich



Küche



Schlafzimmer



Badezimmer



Pool und Ansicht auf den Wohnkomplex



Pool, Garten und Fassade

Alle Angaben nach bestem Wissen. Irrtum und Zwischenverkauf vorbehalten. Dieses Exposé ist eine Vorinformation, als Rechtsgrundlage gilt allein der notariell abgeschlossene Kaufvertrag.

Palmanova

Objekt-Nr. 121491F



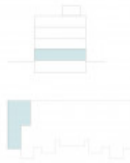
EA-P1-A



Superficies: **Vivienda 2d**

Sup. útil interior: 82,21 m²
Sup. útil de terrazas: 7,46 m²
Sup. descubierta exterior: 33,54 m²
Sup. descubierta cubierta: 4,88 m²
Sup. descubierta total con pg2200: 38,42 m²

Localización



Grundriss

Alle Angaben nach bestem Wissen. Irrtum und Zwischenverkauf vorbehalten. Dieses Exposé ist eine Vorinformation, als Rechtsgrundlage gilt allein der notariell abgeschlossene Kaufvertrag.