

Paseo Maritimo
Objekt-Nr. 121553G



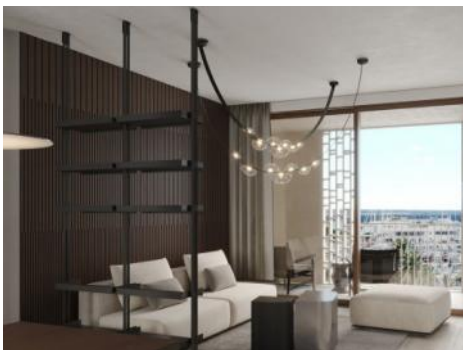

PORTA MALLORQUINA®
Your home. Our passion.

Duplex Penthouse eigenem Pool und Dachterrasse in Jonquet

Konstruktionsfläche: 298 m²
Schlafzimmer: 3
Badezimmer: 3
Terrasse/Balkon: ✓
Meerblick: -

Swimmingpool: ✓
Energiezertifikat: in Arbeit

Preis: auf Anfrage



Paseo Maritimo

Objekt-Nr. 121553G



Objektbeschreibung:

In El Jonquet, ein am Hang gelegenes Viertel, das den altertümlichen Charme eines ehemaligen Fischerdorfes versprüht, entsteht derzeit ein einzigartiges Bauprojekt mit 57 Einheiten, die sich auf drei Gebäude verteilen.

Diese exklusiven Residenzen bieten einen unvergleichlichen Wohnkomfort für Menschen, die das Besondere suchen. Dank der hervorragenden Lage sind der Hafen von Palma und die bekannten, belebten Viertel der Stadt bequem zu Fuß erreichbar.

Das Duplex-Penthouse erstreckt sich über eine großzügige konstruierte Fläche von 297 qm. Es umfasst 3 Schlafzimmer und 3 Badezimmer, von denen 2 en Suite sind. Der offene Wohn- und Essbereich schafft ein großzügiges und einladendes Ambiente. Zusätzlich bietet das Apartment Parkplätze für zwei Autos. Ein absolutes Highlight ist die Terrasse mit Pool, die reichlich Platz für Freizeitaktivitäten im Freien bietet und den Außenbereich mit viel natürlichem Licht durchflutet.

Es stehen 2 exklusive Ausstattungslinien von höchster Qualität zur Auswahl, die ein unvergleichliches Wohngefühl vermitteln. Darüber hinaus ermöglichen maßgeschneiderte Upgrade-Pakete eine individuelle Anpassung der Wohnungen an die Bedürfnisse der Bewohner.

XO JONQUET - the park residences bietet außergewöhnlichen Komfort und Luxus mit einer beeindruckenden Auswahl an Annehmlichkeiten. Dazu gehören ein exklusiver SPA- und Wellnessbereich mit Indoor und Outdoor-Pool, ein Fitnessraum sowie ein privates Kino. Eine Autowaschanlage, ein Golf Simulator und ein Weinkeller ergänzen das Angebot. Darüber hinaus stehen ein In-House-Service und ein Community Boat zur Verfügung, um den Bewohnern ein unvergleichliches Wohnerlebnis zu bieten.

Paseo Marítimo

Objekt-Nr. 121553G



Lage & Umgebung:

Der Paseo Marítimo bildet die Grenze der Inselhauptstadt zum Wasser hin und erstreckt sich über 6 km vom neu errichteten Hafen im Osten, über das Altstadtviertel, der alten Mole, der Kathedrale - dem bekannten Wahrzeichen - und endet im Westen kurz vor Portixol. Direkt am Wasser führt die beliebte Promenade entlang und macht hier dem Namen Paseo Marítimo alle Ehre. Denn ganz gleich welcher Aktivität man auch nachgeht, ob Radfahren, Laufen oder einfach nur Spazieren gehen, lässt sich hier immer eine frische Brise direkt am Meer genießen. Als beliebter Treffpunkt für die ganze Stadt pulsiert hier das Leben nicht nur am Tag. Das reizvolle Nachtleben bietet neben den angesagtesten Clubs der Stadt, originelle Pubs, Cafés und Restaurants für jeden Geschmack.

Das Bild des Paseo Marítimos wird bestimmt durch sonnige Apartmenthäuser, die zumeist nach dem Süden ausgerichtet sind.

Paseo Maritimo
Objekt-Nr. 121553G



Gemeinschaftspool



Terrasse



Aussicht



Empfangshalle des Gebäudes



Wohnbereich



Wohnbereich

Alle Angaben nach bestem Wissen. Irrtum und Zwischenverkauf vorbehalten. Dieses Exposé ist eine Vorinformation, als Rechtsgrundlage gilt allein der notariell abgeschlossene Kaufvertrag.

Paseo Maritimo
Objekt-Nr. 121553G



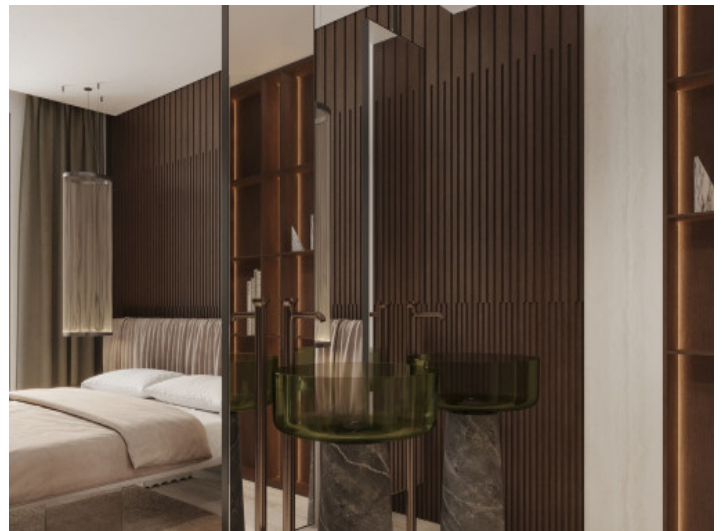
Essbereich



Eines von 3 Schlafzimmern



Schlafzimmer



Schlafzimmer mit Waschbecken



Ankleidebereich



Badezimmer

Alle Angaben nach bestem Wissen. Irrtum und Zwischenverkauf vorbehalten. Dieses Exposé ist eine Vorinformation, als Rechtsgrundlage gilt allein der notariell abgeschlossene Kaufvertrag.

Paseo Maritimo
Objekt-Nr. 121553G



SPA



Hallenbad



SPA



Kino



Fitnessbereich



Weinkeller

Alle Angaben nach bestem Wissen. Irrtum und Zwischenverkauf vorbehalten. Dieses Exposé ist eine Vorinformation, als Rechtsgrundlage gilt allein der notariell abgeschlossene Kaufvertrag.

Paseo Maritimo

Objekt-Nr. 121553G



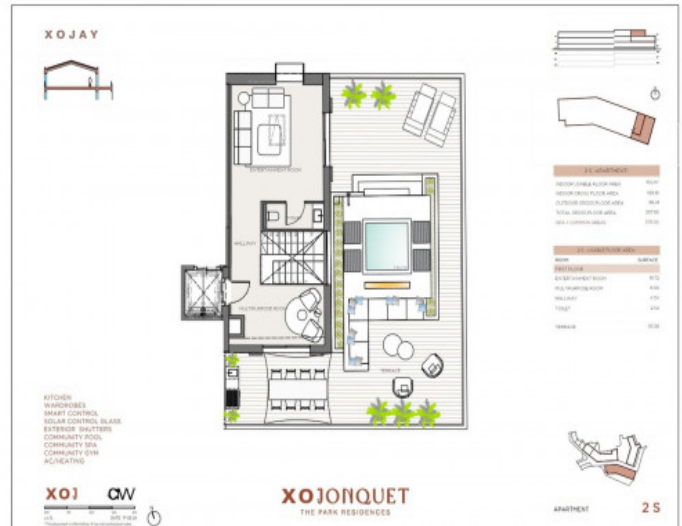
Social Club



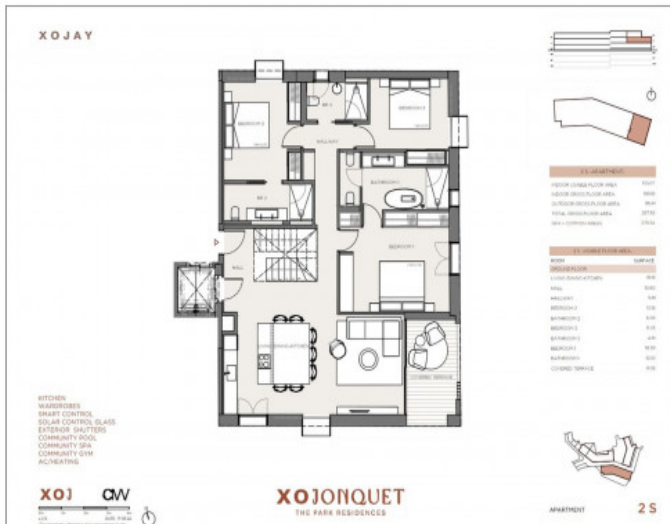
Golf simulator



Luftaufnahme



Grundriss



Grundriss



Rezeption im Spa-Bereich

Alle Angaben nach bestem Wissen. Irrtum und Zwischenverkauf vorbehalten. Dieses Exposé ist eine Vorinformation, als Rechtsgrundlage gilt allein der notariell abgeschlossene Kaufvertrag.

Paseo Maritimo
Objekt-Nr. 121553G



Essbereich