

**Bonanova**  
Objekt-Nr. 122785



  
**PORTA MALLORQUINA®**  
Your home. Our passion.

## Wohnung zur Miete in Bonanova – Ruhige Lage mit großer Dachterrasse und Gemeinschaftspool

Konstruktionsfläche:	120 m <sup>2</sup>	Swimmingpool:	✓
Schlafzimmer:	3	Energiezertifikat:	in Arbeit
Badezimmer:	2		
Terrasse/Balkon:	✓		
Meerblick:	-	<b>Langzeitmiete*:</b>	<b>€ 3.200,-</b>



\* Courtage: 1,7 MM zzgl. 21% MwSt  
Mietpreis pro Monat - Die Langzeitmiete bezieht sich auf eine Mietdauer von min. sechs Monaten.

**Bonanova**  
Objekt-Nr. 122785



## Objektbeschreibung:

Diese gepflegte Wohnung befindet sich in einer schönen und ruhigen Wohnanlage im beliebten Stadtteil Bonanova. Die Anlage bietet einen großzügigen Gemeinschaftspool sowie eine angenehme, grüne Umgebung mit viel Privatsphäre.

Bonanova zählt zu den gefragtesten Wohnlagen von Palma und überzeugt durch seine ruhige Atmosphäre sowie die hervorragende Infrastruktur. Einkaufsmöglichkeiten, Restaurants, internationale Schulen, Fitnessstudios und medizinische Einrichtungen befinden sich in unmittelbarer Nähe. Auch das Zentrum von Palma sowie der Yachthafen sind in wenigen Minuten erreichbar.

Die Wohnung verfügt über ein großzügiges Wohnzimmer mit Essbereich und direktem Zugang zum Balkon mit Blick ins Grüne. Über eine Wendeltreppe gelangt man auf die große private Dachterrasse mit Pergola und Außenküche – ideal zum Entspannen und für gesellige Abende.

Die voll ausgestattete Küche bietet zusätzlich einen praktischen Hauswirtschaftsraum. Insgesamt stehen 3 Schlafzimmer und 2 Badezimmer zur Verfügung.

Weitere Ausstattungsmerkmale:

- Zentralisierte Klimaanlage
- Zentralheizung
- Großer Gemeinschaftspool
- Private Dachterrasse mit Pergola und Außenküche
- Balkon mit Blick ins Grüne
- Parkplatz in der Tiefgarage, bequem mit dem Aufzug erreichbar

Eine ideale Wohnung für alle, die ruhiges Wohnen in exklusiver Lage mit guter Anbindung kombinieren möchten.

# Bonanova

## Objekt-Nr. 122785



### Lage & Umgebung:

Vom schönen Ort Bonanova hat man aufgrund seiner erhöhten Lage, angrenzend an den wunderschönen Parc de Bellver mit dem berühmten Schloss Bellver, einen traumhaften Blick auf die gesamte Bucht Palmas, das offene Meer als auch in die Berge.

Das Besondere an dem Villenviertel ist, dass es zwar sehr zentral liegt und somit Dank der fantastischen Anbindung an das Zentrum von Palma in nur wenigen Minuten mit dem Auto oder Bus zu erreichen ist, es aber dennoch zu den ruhigsten und sichersten Stadtvierteln von Palma zählt. Folglich besteht die Möglichkeit in einer ruhigen Gegend zu Wohnen, aber alle Annehmlichkeiten der Stadt, wie beispielsweise Restaurants, Cafés, Bars und Geschäfte, stets genießen zu können.

Darüber hinaus bietet der Stadtteil selbst Gastronomie, Supermärkte, Sportstätten und Arztpraxen, in nächster Nähe. Das Shopping-Center Porto Pi ist beispielsweise nur wenige Autominuten entfernt und bietet eine riesengroße Auswahl an Geschäften und Restaurants. Auch Strände, wie beispielsweise der schöne Strand von Cala Major sind ebenfalls nur wenige Minuten mit dem Auto von Bonanova entfernt. Des Weiteren lässt es sich hier mit Kindern sehr gut leben, denn das „Queen’s College“ in Bonanova genießt international einen hervorragenden Ruf.

**Bonanova**  
Objekt-Nr. 122785



Wohnung in Bonanova mit Dachterrasse



Gemeinschaftspool



Dachterrasse mit Pergola



Wohnzimmer



Essbereich



Küche

Alle Angaben nach bestem Wissen. Irrtum und Zwischenverkauf vorbehalten. Dieses Exposé ist eine Vorinformation, als Rechtsgrundlage gilt allein der notariell abgeschlossene Kaufvertrag.

Bonanova  
Objekt-Nr. 122785



Hauptschlafzimmer mit Bad en Suite



Schlafzimmer



Schlafzimmer



Bad en Suit



Badezimmer



Gemeinschaftspool

Alle Angaben nach bestem Wissen. Irrtum und Zwischenverkauf vorbehalten. Dieses Exposé ist eine Vorinformation, als Rechtsgrundlage gilt allein der notariell abgeschlossene Kaufvertrag.

PORTA MALLORQUINA • THERESIENSTR.: 81, 80333 MÜNCHEN  
TEL. +34 971 698 242 • INFO@PORTAMALLORQUINA.COM

**Bonanova**  
Objekt-Nr. 122785



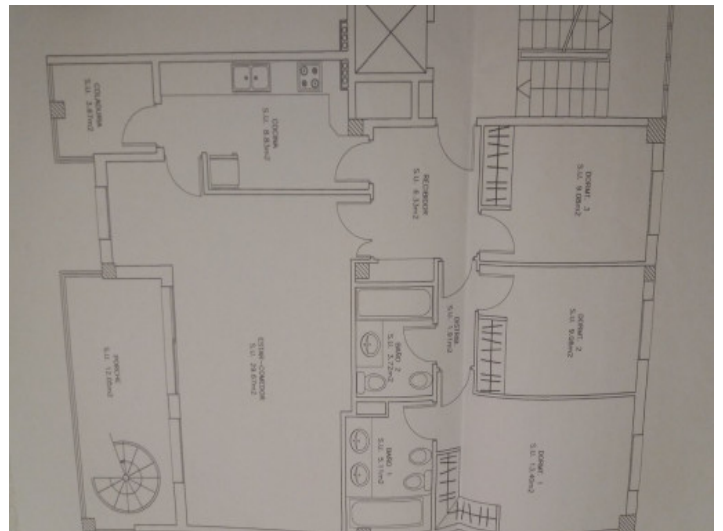
Gemeinschaftspool



Gemeinschaftsanlage



Eingangsbereich



Grundriss

Alle Angaben nach bestem Wissen. Irrtum und Zwischenverkauf vorbehalten. Dieses Exposé ist eine Vorinformation, als Rechtsgrundlage gilt allein der notariell abgeschlossene Kaufvertrag.